



**Herrajes
Europeos**

DEPARTAMENTO COMERCIAL Y TÉCNICO

Miguel Muñoz

Teléfono: +34 638 02 74 35 (España)

miguelantonio@herrajeseuropeos.com

40
YEARS
PRODUCTION

USE THE
BLUE
TECHNOLOGY.

CATÁLOGO DE PRODUCTOS
SOLUCIONES DE SELLADO

ISO
CHEMIE

TECNOLOGÍA DE SELLADO AVANZADA – IMPRESCINDIBLE EN LA CONSTRUCCIÓN

Cada vez es mayor la demanda técnica de un aislamiento de edificios energéticamente eficiente y sostenible. Nuestros innovadores productos ejercen un efecto positivo sobre el equilibrio energético del edificio y, al mismo tiempo, ayudan a conseguir un clima saludable en el interior. Factores como la hermeticidad, la movilidad a largo plazo, la resistencia a las inclemencias atmosféricas, las nulas emisiones, el aislamiento térmico y acústico y la protección contra la humedad e incendios son propiedades esenciales de un aislamiento de edificios conforme a las normas establecidas. Organismos independientes revisan regularmente la calidad constante de nuestros sistemas de sellado con arreglo a las últimas normas y disposiciones.



CONTENIDO

CINTAS DE SELLADO DE JUNTAS PRE-COMPRESAS

ISO-BLOCO 600 „PREMIUM EDITION“	4	ISO-CONNECT HB-BAND	24
ISO-BLOCO 600 „COLOUR EDITION“	4	ISO-CONNECT INSIDE FD	26
ISO-BLOCO 300 „PREMIUM EDITION“	6	ISO-CONNECT OUTSIDE FD	28
ISO-MEMBRA SX	8		

CINTAS DE SELLADO DE JUNTAS MULTIFUNCIONALES

ISO-BLOCO HYBRATEC	10	SISTEMA DE MONTAJE EN LA PARED	
ISO-BLOCO ONE	12	ISO-TOP WINFRAMER „TYP 1“	30
ISO-BLOCO ONE CONTROL	14	SISTEMA DE MONTAJE EN LA PARED	
ISO-BLOCO MULTI-FUNCTIONAL TAPE	16	ISO-TOP WINFRAMER „TYP 1“ E30	36
		ISO-TOP WINFRAMER „TYP 3“	38
		ISO-TOP FLEX-ADHESIVE WF	42

RELLENADO DE MUROS

ISO-BLOCO FILLER	18
------------------	----

LÁMINAS DE SELLADO DE VENTANAS Y PUERTAS

ISO-CONNECT VARIO SD	20
ISO-CONNECT OUTSIDE EPDM	22

SISTEMAS DE INSTALACIÓN SOBRE MURO

SISTEMA DE MONTAJE EN LA PARED	
ISO-TOP WINFRAMER „TYP 1“	30
SISTEMA DE MONTAJE EN LA PARED	
ISO-TOP WINFRAMER „TYP 1“ E30	36
SISTEMA DE MONTAJE EN LA PARED	
ISO-TOP WINFRAMER „TYP 3“	38
ISO-TOP FLEX-ADHESIVE WF	42

ADHESIVOS DE MONTAJE E IMPRIMACIÓN

ISO-TOP FLEX-ADHESIVE XP	44
ISO-TOP FLEX-ADHESIVE SP	44
ISO-TOP FLEX-ADHESIVE PA	44
ISO-TOP BLUE PRIMER	46



ESPUMAS PUR Y ACCESORIOS

ISO-TOP ELASTIFLEX	48
ISO-TOP THERMFOAM XL	50
ISO-TOP CLEANEX	52

SELLADORES

ISO-TOP ACRYLSEAL F	54
ISO-TOP FACADE SEAL	56
ISO-TOP SILICONE F	58

CINTAS DE RUPTURA TÉRMICA Y ACRISTALAMIENTO

ISO-ZELL THERMAL TAPE	60
ISO-ZELL PE-TAPE AND FIXTAPE	62

CINTAS ADHESIVAS HERMÉTICAS

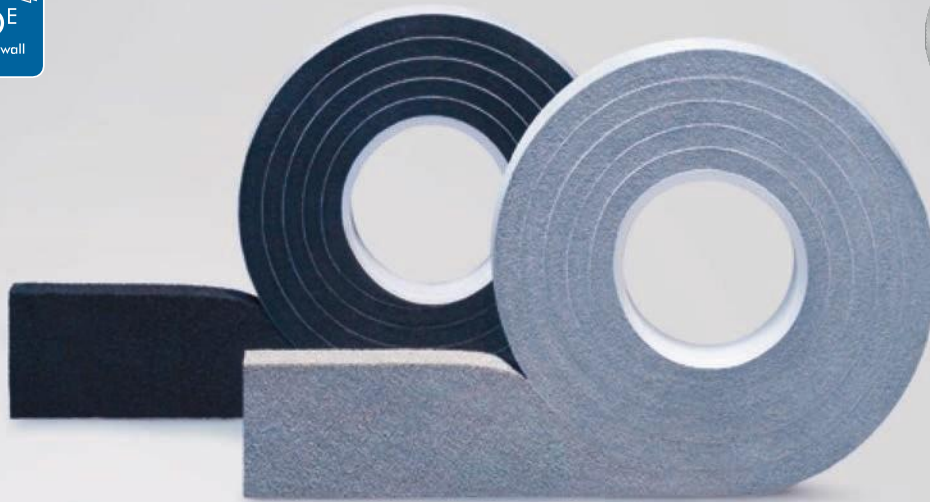
ISO-TOP POWER-TAPE	64
ISO-TOP FLEX-TAPE	66

PISTOLAS PARA SELLADORES, ESPUMA Y ADHESIVOS, HERRAMIENTAS DE INSTALACIÓN

ISO-TOP GUN EASY	68
ISO-TOP GUN	68
ISO-TOP PRESSFIX	68
ISO-TOP EASYPRESS	69
ISO-TOP EASYPRESS PRO	69
ISO-TOOL CLIP	69
ISO-TOOL CUT	69

ISO-BLOCO 600

PREMIUM EDITION



DESCRIPCIÓN DE PRODUCTO

ISO-BLOCO 600 es una cinta de sellado PUR impregnada con dispersión de polímeros. Ha sido concebido especialmente para el perfecto sellado de juntas en edificios y fachadas de hasta 100 m de altura. ISO-BLOCO 600, como cinta de sellado de juntas acreditada BG 1 y BG R, cumple las altas exigencias de DIN 18542, versión de 2009. Junto a una resistencia a la lluvia torrencial de más de 600 Pa (equivalente a un viento de fuerza 11), ISO-BLOCO 600 posee además excelentes propiedades de aislamiento térmico y acústico.

APLICACIÓN

El abanico de aplicaciones va desde el sellado de juntas (incluso juntas de movimiento) entre piezas prefabricadas de hormigón, tragaluces, uniones de ventanas, marcos de ventana y muros, en los ámbitos de instalación de ventanas, chapas metálicas trapezoidales, sándwich y estructuras metálicas, construcción de obra maciza, de madera y obra seca, y construcción prefabricada de hormigón y otros materiales.

EMBALAJE Y SERVICIO

- Rollo precomprimido con autoadhesivo por una cara (ayuda de instalación)
- Tamaños estándar disponibles en stock
- Etiqueta privada y etiquetado especial disponibles
- Ancho no estándar disponible bajo petición
- Soporte técnico experimentado y competente sobre el terreno y por teléfono
- Disponibles colores bajo pedido

VENTAJAS DEL PRODUCTO

- Cumple con los requisitos de DIN 18542 BG 1 / BGR
- Fiabilidad gracias al amplio espectro de usos en juntas
- Aislamiento contra lluvia torrencial, viento, polvo y agua a presión
- Permeable al vapor
- Buenas propiedades adhesivas que facilitan la instalación
- Permanentemente elástico con ciclo de vida largo
- Se puede cubrir con pintura de dispersión habitual
- Aplicable en todo tipo de construcciones y edificios
- Suministrable en color „COLOUR EDITION“
- Calidad constante, DIN-estandarizada, que son controlados regularmente por instituciones independientes
- Externamente supervisado por ift Rosenheim: resistencia a la lluvia torrencial y coeficiente de permeabilidad al aire (valor a)
- Cumple con los requisitos de instalación de calidad asegurada EnEV y RAL
- 10 años de exposición a la intemperie, controlado externamente
- 10 años de garantía de rendimiento*

* Sobre las condiciones del fabricante (disponibles bajo petición).



Datos técnicos	Norma	Clasificación
Descripción del material		Espuma flexible PUR impregnada
Base		Dispersión de polímeros retardante de ignición
Color		Gris, negro
Clasificación, según	DIN 18542	BG 1 y BGR
Hermeticidad (exterior BG 1)	DIN EN 12114	$\alpha < 1,0 \text{ m}^3 / [\text{h} \cdot \text{m} \cdot (\text{daPa})^{2/3}]$ controlado externamente por iff
Hermeticidad (interior BG R)	DIN EN 12114	$\alpha < 0,1 \text{ m}^3 / [\text{h} \cdot \text{m} \cdot (\text{daPa})^{2/3}]$ controlado externamente por iff***
Impermeable a la lluvia torrencial, una sola junta	DIN EN 1027	$\geq 600 \text{ Pa}$, controlado externamente por iff Rosenheim
Impermeable a la lluvia torrencial, intersección de junta	DIN EN 1027	$\geq 600 \text{ Pa}$
Resistencia a los cambios de temperatura	DIN 18542	-30 °C a +90 °C
Estabilidad a la intemperie y a la luz UV	DIN 18542	Requisitos cumplidos
Compatibilidad con materiales de construcción adyacentes	DIN 18542	Requisitos cumplidos
Tolerancia dimensional	DIN 7715 T5 P3	Requisitos cumplidos
Clase de material de construcción	DIN 4102	B1 (resistente al fuego)
Conductividad térmica	DIN EN 12667	$\lambda = 0,043 \text{ W/m} \cdot \text{K}$
Resistencia a la difusión del vapor de agua μ	DIN EN ISO 12572	≤ 100
Estabilidad a largo plazo		10 años de garantía de rendimiento*
ETA - 07/0072		Marcado CE desde 2007
Valor sd	DIN EN ISO 12572	$\leq 0,5 \text{ m}$ con 50 mm de ancho (permeable al vapor)
Tiempo de caducidad		2 años, seco y en el embalaje original
Temperatura de almacenamiento		+1 °C a +20 °C

Anchura de cinta / área de aplicación	Área de aplicación Ancho de junta (BG1)**	Caja (metros)
8 / 1 - 2 mm		740,0
10 / 1 - 2 mm	1 - 2 mm	600,0
15 / 1 - 2 mm		400,0
10 / 1 - 4 mm		390,0
15 / 1 - 4 mm	1 - 4 mm	260,0
20 / 1 - 4 mm		195,0
15 / 2 - 6 mm		240,0
20 / 2 - 6 mm	2 - 6 mm	180,0
30 / 2 - 6 mm		120,0
15 / 4 - 9 mm		160,0
20 / 4 - 9 mm	4 - 9 mm	120,0
30 / 4 - 9 mm		80,0
15 / 5 - 12 mm		112,0
20 / 5 - 12 mm	5 - 12 mm	84,0
30 / 5 - 12 mm		56,0
15 / 6 - 15 mm		86,0
20 / 6 - 15 mm	6 - 15 mm	64,5
30 / 6 - 15 mm		43,0
20 / 9 - 20 mm		49,5
25 / 9 - 20 mm	9 - 20 mm	39,6
30 / 9 - 20 mm		33,0
25 / 11 - 25 mm		31,2
30 / 11 - 25 mm	11 - 25 mm	26,0
35 / 18 - 34 mm		26,4
40 / 18 - 34 mm	18 - 34 mm	23,1
40 / 24 - 42 mm		18,2
50 / 24 - 42 mm	24 - 42 mm	15,6



ISO-BLOCO 600 COLOUR EDITION

ISO-BLOCO 600 „COLOR EDITION“ permite obtener efectos de color sorprendentes con juntas estructurales en edificios de hasta 100 m de altura, ahorrando el minucioso trabajo de pintado sobre las juntas. Las excelentes propiedades del producto conservan todos los beneficios probados de las cintas de sellado de juntas pre-comprimidas y la certificación BG 1, que demuestra que la cinta permanentemente elástica se puede usar en juntas externas directamente expuestas al clima.



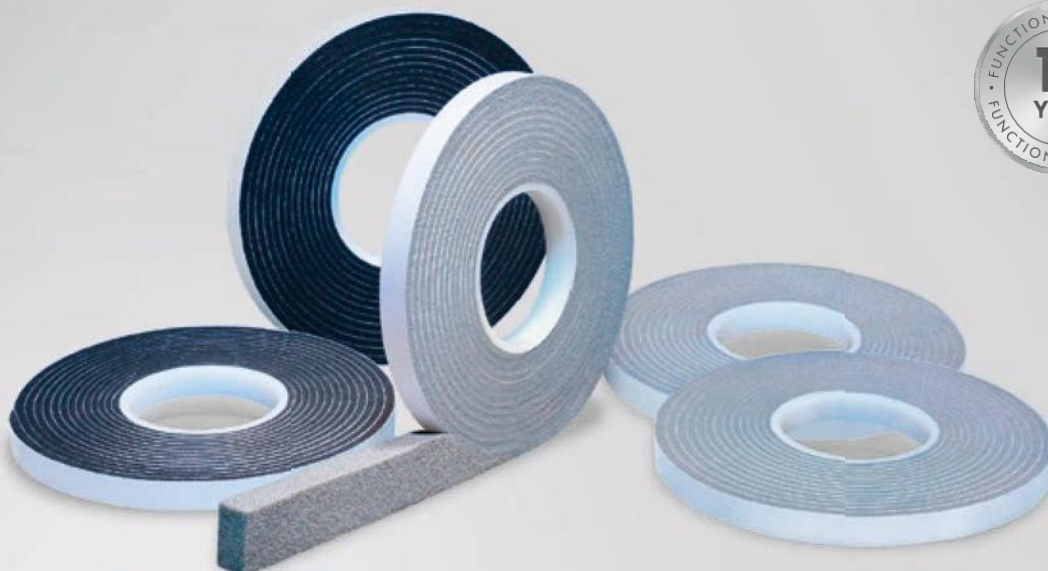
Dimensiones alternativas disponibles bajo pedido.

** El movimiento de elementos estructurales y los cambios de longitud temporales de las juntas deben tenerse en cuenta para dimensionar correctamente la cinta.

*** Dimensiones de junta probadas en BGR.

ISO-BLOCO 300

PREMIUM EDITION



DESCRIPCIÓN DE PRODUCTO

ISO-BLOCO 300 es una cinta de sellado PUR impregnada con dispersión de polímeros. En estado comprimido, ofrece un excelente sellado contra lluvias torrenciales, viento y polvo. Adecuadamente comprimida ofrece una óptima protección contra la lluvia torrencial hasta 300 Pa, lo que equivale a un viento de fuerza 9, aproximadamente. Además, ISO-BLOCO 300 desempeña una función de aislamiento acústico y térmico, con la que satisface las estrictas exigencias de la clasificación BG 2 con arreglo a DIN 18542, versión 2009.

APLICACIÓN

ISO-BLOCO 300 se recomienda para el sellado de juntas y láminas de conexión de edificios y de fachadas. Está especialmente indicado para la aplicación en ventanas, construcción metálica, obra maciza, madera y obra seca. Además, ISO-BLOCO 300 puede utilizarse como cinta de ruptura térmica.

VENTAJAS DEL PRODUCTO

- Cumple con los requisitos de DIN 18542 BG 2
- Aislamiento contra lluvia torrencial, viento, polvo y agua a presión
- Permanentemente elástico con ciclo de vida largo
- Permeable al vapor
- Aislamiento térmico y acústico
- Se puede cubrir con pintura de dispersión habitual
- Alta adherencia en la instalación
- Calidad constante, DIN-estandarizada, que son controlados regularmente por instituciones independientes
- Cumple con los requisitos de EnEV y las recomendaciones de la RAL «guía de instalación»
- 10 años de garantía de rendimiento*

* Sobre las condiciones del fabricante (disponibles bajo petición).

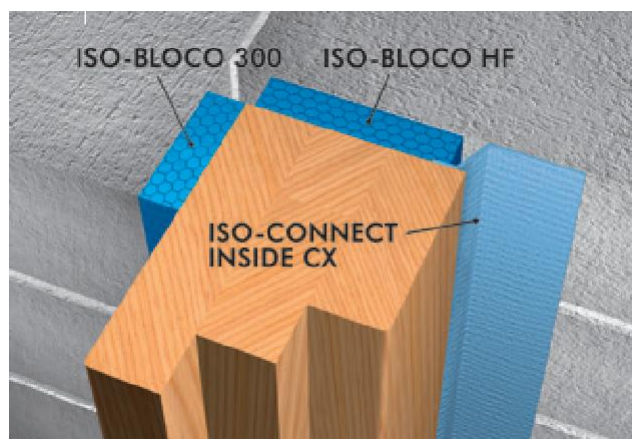


Datos técnicos	Norma	Clasificación
Descripción del material		Espuma flexible PUR impregnada
Base		Dispersión de polímeros retardante de ignición
Color		Gris, negro
Clasificación, según	DIN 18542	BG2
Coefficiente de permeabilidad al aire	DIN EN 12114	$\alpha < 1,0 \text{ m}^3 / [\text{h} \cdot \text{m} \cdot (\text{daPa})^2]$
Impermeable a la lluvia torrencial, una sola junta	DIN EN 1027	$\geq 300 \text{ Pa}$
Resistencia a los cambios de temperatura	DIN 18542	-30°C a $+90^\circ\text{C}$
Estabilidad a la intemperie y a la luz UV	DIN 18542	Requisitos cumplidos
Compatibilidad con materiales de construcción adyacentes	DIN 18542	Requisitos cumplidos
Tolerancia dimensional	DIN 7715 T5 P3	Requisitos cumplidos
Clase de material de construcción	DIN 4102	B1 (resistente al fuego)
Conductividad térmica	DIN EN 12667	$\lambda = 0,052 \text{ W/m}\cdot\text{K}$
Resistencia a la difusión del vapor de agua μ	DIN EN ISO 12572	≤ 100
ETA - 07/0073		Marcado CE desde 2007
Valor sd	DIN EN ISO 12572	$\leq 0,5 \text{ m}$ con 50 mm de ancho (permeable al vapor)
Tiempo de caducidad		1 año, seco y en el embalaje original
Temperatura de almacenamiento		$+1^\circ\text{C}$ a $+20^\circ\text{C}$

Anchura de cinta / área de aplicación	Área de aplicación Ancho de junta*	Caja (metros)
8 / 1 - 2mm		740,0
10 / 1 - 2mm	1 - 2mm	600,0
15 / 1 - 2mm		400,0
10 / 1 - 4mm		390,0
15 / 1 - 4mm	1 - 4mm	260,0
20 / 1 - 4mm		195,0
15 / 2 - 6mm		240,0
20 / 2 - 6mm	2 - 6mm	180,0
30 / 2 - 6mm		120,0
15 / 4 - 9mm		160,0
20 / 4 - 9mm	4 - 9mm	120,0
30 / 4 - 9mm		80,0
15 / 5 - 12mm		112,0
20 / 5 - 12mm	5 - 12mm	84,0
30 / 5 - 12mm		56,0
15 / 6 - 15mm		86,0
20 / 6 - 15mm	6 - 15mm	64,5
30 / 6 - 15mm		43,0
20 / 9 - 20mm		49,5
25 / 9 - 20mm	9 - 20mm	39,6
30 / 9 - 20mm		33,0
25 / 11 - 25mm		31,2
30 / 11 - 25mm	11 - 25mm	26,0
40 / 11 - 25mm		18,2

Dimensiones alternativas disponibles bajo pedido.

* El movimiento de elementos estructurales y los cambios de longitud temporales de las juntas deben tenerse en cuenta para dimensionar correctamente la cinta.



Ejemplo de instalación: SISTEMA DE SELLADO DE VENTANAS ISO³

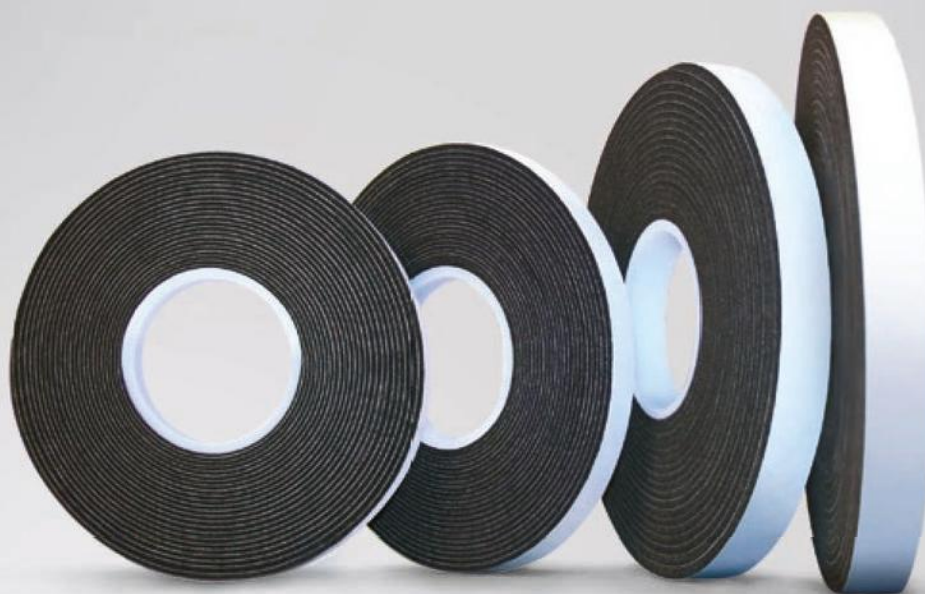
SERVICIO

- Tamaños estándar disponibles en stock
- Etiqueta privada y etiquetado especial disponibles
- Ancho no estándar disponible bajo petición
- Disponibilidad de colores bajo petición
- Soporte técnico experimentado y competente sobre el terreno y por teléfono

EMBALAJE

Rollo precomprimido con autoadhesivo por una cara (ayuda de instalación)

ISO-MEMBRA SX



DESCRIPCIÓN DE PRODUCTO

ISO-MEMBRA SX es una cinta de sellado especial a base de espuma flexible PUR, diseñada para el sellado fiable de las juntas de movimiento con grandes tolerancias de junta y un sellado fiable interno y externo en cabañas de troncos. Cumple los requisitos del Reglamento de ahorro de energía (EnEV) y de la Directiva IFBS (Sellado de juntas en la construcción metálica ligera). Funciona como una membrana de sellado altamente eficiente, que permite sellar juntas de hasta 18 mm con sólo 2 medidas de cinta: El sistema integrado de membrana garantiza un sellado mejorado frente a la lluvia torrencial y, al mismo tiempo, permite eliminar la humedad capturada en la construcción para evitar daños de condensación.

APLICACIÓN

ISO-MEMBRA SX resulta excelente para el sellado de juntas en los siguientes campos:

- Chapas metálicas trapezoidales, sándwich y estructuras metálicas
- Madera, tablones, obra maciza y construcciones prefabricadas
- Sistemas de aislamiento térmico (SATE)

Además, está indicada para el sellado de juntas de conexión de ventanas a la obra en construcciones nuevas y rehabilitación y en cabañas de troncos.

* Sobre las condiciones del fabricante (disponibles bajo petición).

VENTAJAS DEL PRODUCTO

- Cumple con los requisitos de la norma DIN 18542 BG 1 y BG R para grandes tolerancias de junta
- Impermeable a la lluvia torrencial superior a 600 Pa
- Sistema de membrana integrado para un mejor sellado
- Alta absorción de movimiento continuo
- Permeable al vapor y resistente a la intemperie
- Adecuado para la construcción de casas pasivas
- Aislamiento térmico y acústico
- Externamente supervisado por ift Rosenheim
- Conforme a la EPBD
- Cumple con los requisitos de EnEV y las recomendaciones de la RAL (guía de instalación)
- 10 años de garantía de rendimiento*

ACABADOS

- Acabado A: autoadhesivo por una sola cara, como ayuda de instalación
- Acabado B: sin autoadhesivo (ejecución de obras de cabañas de troncos)

EMBALAJE

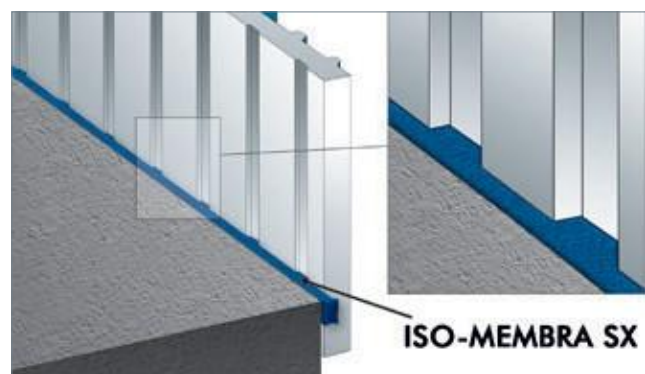
Rollo precomprimido con autoadhesivo por una cara (ayuda de instalación)



Datos técnicos	Norma	Clasificación
Color		Antracita
Clasificación, según	DIN 18542	BG1 y BGR
Clase de material de construcción	DIN 4102	B1 (resistente al fuego)
Coefficiente de permeabilidad al aire	DIN EN 12114	$\alpha < 0,1 \text{ m}^3 / [\text{h} \cdot \text{m} \cdot (\text{daPa})^2]$
Impermeable a la lluvia torrencial, una sola junta	DIN EN 1027	$\geq 600 \text{ Pa}$
Impermeable a la lluvia torrencial, intersección de junta	DIN EN 1027	$\geq 600 \text{ Pa}$
Conductividad térmica	DIN EN 12667	$\lambda = 0,041 \text{ W/m}\cdot\text{K}$
Resistencia a la difusión del vapor de agua μ	DIN 12572	≤ 100
Resistencia a los cambios de temperatura	DIN 18542	$-30 \text{ }^\circ\text{C}$ a $+90 \text{ }^\circ\text{C}$
Resistencia a la temperatura		$-40 \text{ }^\circ\text{C}$ a $+100 \text{ }^\circ\text{C}$
Estabilidad a la intemperie y a la luz UV	DIN 18542	Requisitos cumplidos
Compatibilidad con materiales de construcción adyacentes	DIN 18542	Requisitos cumplidos
Tolerancia dimensional	DIN 7715 T5 P3	Requisitos cumplidos
ETA - 08/0249		Marcado CE desde 2008
Tiempo de caducidad		1 año, seco y en el embalaje original
Temperatura de almacenamiento		$+1 \text{ }^\circ\text{C}$ a $+20 \text{ }^\circ\text{C}$



Principio de funcionamiento de la membrana de sellado



Ejemplo de instalación: Elemento sándwich



APLICACIÓN EN CONSTRUCCIONES METÁLICAS

Anchura de cinta / área de aplicación	Área de aplicación Ancho de junta*	Caja (metros)
15 / 1 - 4mm	1 - 4mm	400,0
15 / 2 - 6mm	2 - 6mm	360,0
15 / 3 - 9mm	3 - 9mm	240,0
15 / 5 - 12mm	5 - 12mm	180,0
20 / 6 - 18mm	6 - 18mm	84,0

* El movimiento de elementos estructurales y los cambios de longitud temporales de las juntas deben tenerse en cuenta para dimensionar correctamente la cinta.

APLICACIÓN EN CABAÑAS DE TRONCOS**

Anchura de cinta / área de aplicación	Área de aplicación Ancho de junta	Caja (metros)
70 / 1 - 4mm	1 - 4mm	80,0
80 / 2 - 6mm	2 - 6mm	54,0
90 / 3 - 9mm	3 - 9mm	30,0

** ISO-MEMBRA SX Acabado B sin protección contra extrusión, sin autoadhesivo.

SERVICIO

- Rápido servicio de entrega desde el almacén
- Asesoramiento competente en aplicaciones técnicas

ISO-BLOCO HYBRATEC



DESCRIPCIÓN DEL PRODUCTO

ISO-BLOCO HYBRATEC es una cinta multifunción 4.0 equipada con tecnología híbrida. La nueva tecnología híbrida fusiona la elevada hermeticidad al aire y a la lluvia torrencial de la tecnología de bandas con la fiable flexibilidad y capacidad de absorción de movimientos de bandas multifunciones BG 1 y BG R de alta calidad, verificadas y certificadas. Con un valor α de $0,00 \text{ m}^3/[\text{h}\cdot\text{m}\cdot(\text{daPa})^1]$, la cinta precomprimida es 100 % hermética en espacios interiores e impide con ello las pérdidas de calor por convección. Debido a la integración de varias capas de bloqueo, ISO-BLOCO HYBRATEC cumple con el principio «más hermético por dentro que por fuera».

APLICACIÓN

ISO-BLOCO HYBRATEC es la cinta multifunción que cumple al 100 % con los requisitos de edificios ultramodernos en cuanto a eficiencia energética y fiabilidad. Ofrece una hermeticidad absoluta y el máximo aislamiento térmico, ambos estipulados con carácter obligatorio para casas pasivas y edificios de energía cero, así como una elevada hermeticidad contra la lluvia torrencial adaptada a las variaciones climatológicas y la capacidad de alta absorción de movimiento continuo a largo plazo. Con ISO-BLOCO HYBRATEC ya está a su disposición la cinta multifunción 4.0 adecuada.

EMBALAJE

Rollo precomprimido con autoadhesivo por una cara (ayuda de instalación).

VENTAJAS DEL PRODUCTO

- Tecnología híbrida mediante capas de láminas
- Sellado de las más variadas juntas con una dimensión de cinta de 6 – 40 mm
- Absolutamente hermética gracias a varias capas de bloqueo
- Doble seguridad mediante tecnología híbrida
- Sin flujo de aire caliente del interior al exterior
- Máximo ahorro energético
- Impermeable a la lluvia torrencial superior a 1.050 Pa
- Cumple con el principio «más hermético por dentro que por fuera» gracias a varias capas de bloqueo
- Excelente transmisión de la humedad
- Alto efecto de secado
- Alta fiabilidad funcional gracias a su notable capacidad de expansión
- Conforme a la EPBD
- Cumple con los requisitos de EnEV y las recomendaciones de la RAL «guía de instalación»
- 10 años de garantía de rendimiento*

* Sobre las condiciones del fabricante (disponibles bajo petición).



Datos técnicos	Norma	Clasificación
Descripción del material		Espuma flexible PUR impregnada con tecnología híbrida
Color		Negro
Impermeable a la lluvia torrencial, una sola junta	DIN EN 1027	≥ 1.050 Pa
Resistencia a los cambios de temperatura	DIN 18542	-30 °C a +80 °C
Clasificación, según	DIN 18542	BG 1 y BGR
Coefficiente de permeabilidad al aire	DIN EN 12114	$\alpha = 0,00 \text{ m}^3 / [\text{h} \cdot \text{m} \cdot (\text{daPa})]$
Compatibilidad con materiales de construcción adyacentes	DIN 18542	Requisitos cumplidos
Tolerancia dimensional	DIN 7715 TP P3	Requisitos cumplidos
Clase de material de construcción	DIN 4102	B1 (resistente al fuego)
Conductividad térmica	DIN EN 12667	$\lambda_{10, \text{tr}} \leq 0,048 \text{ W} / \text{m} \cdot \text{K}$
Valor U: profundidad de construcción de la ventana 60 mm/ 70 mm/ 80 mm	DIN 4108-3	$U = 0,8 \text{ W} / (\text{m}^2 \cdot \text{K}) / 0,7 \text{ W} / (\text{m}^2 \cdot \text{K}) / 0,6 \text{ W} / (\text{m}^2 \cdot \text{K})$
Aislamiento acústico		hasta 59 dB
Regulación de la humedad		mediante tecnología híbrida
Valor requerido PHI		phA/ phA*
Tiempo de caducidad		1 año, seco y en el embalaje original
Temperatura de almacenamiento		+1 °C a +20 °C

Anchura de cinta / área de aplicación	Área de aplicación Ancho de junta*		
	S	M	XL
30 mm	3 – 14 mm	4 – 20 mm	6 – 40 mm
40 mm	3 – 14 mm	4 – 20 mm	6 – 40 mm
55 mm	3 – 14 mm	4 – 20 mm	6 – 40 mm
65 mm	3 – 14 mm	4 – 20 mm	6 – 40 mm
75 mm	3 – 14 mm	4 – 20 mm	6 – 40 mm
85 mm	3 – 14 mm	4 – 20 mm	6 – 40 mm
95 mm	3 – 14 mm	4 – 20 mm	6 – 40 mm
100 mm	3 – 14 mm	4 – 20 mm	6 – 40 mm

* El movimiento de elementos estructurales y los cambios de longitud temporales de las juntas deben tenerse en cuenta para dimensionar correctamente la cinta.



Ejemplo de instalación: ISO-BLOCO HYBRATEC

SURTIDO / ÁMBITO DE APLICACIÓN

Aplicación	Rendimiento de protección meteorológica**	Estándar de casa pasiva	S 3 – 14 mm	M 4 – 20 mm	XL 6 – 40 mm
Construcción de vivienda	600 Pa	phA	3 – 14 mm	4 – 20 mm	6 – 40 mm
Construcción de objeto	700 Pa	phA	3 – 12 mm	4 – 18 mm	6 – 30 mm
Construcción de edificio alto	1.050 Pa	phA*	3 – 10 mm	4 – 15 mm	6 – 25 mm

** Impermeable a la lluvia torrencial según DIN EN 1027.

ACCESORIOS

ISO-TOP FLEX-ADHESIVE XP para el pegado de las terminaciones de la cinta

ISO-BLOCO ONE



DESCRIPCIÓN DE PRODUCTO

ISO-BLOCO ONE es una cinta especial de sellado de juntas multifuncional con excelentes prestaciones. Con un valor α de $0,00 \text{ m}^2 / [\text{h} \cdot \text{m} \cdot (\text{daPa})^{2/3}]$, la cinta precomprimida es hermética en el interior al 100 %, con lo que contribuye a disminuir la pérdida de calor por convección. Además, posee un magnífico gradiente de difusión del vapor de dentro a fuera (40:1), lo que permite transmitir eficazmente la humedad hacia el exterior y facilitar así el secado rápido de la junta.

APLICACIÓN

ISO-BLOCO ONE es una cinta polivalente que unifica en un solo producto todas las exigencias de montaje con instalación al EnEV (ordenanza de ahorro energético) y al RAL. Por lo tanto, resulta especialmente indicada para un sellado seguro, sencillo y rápido de uniones de ventanas y puertas. Esta cinta de sellado inteligente funciona conforme al principio de tres niveles. En el exterior, con más de 1.050 Pa, asegura una alta resistencia a las lluvias torrenciales; en la zona intermedia proporciona un perfecto aislamiento térmico y acústico, y en el interior es absolutamente hermético y una perfecta barrera de vapor.

SERVICIO

- Tamaños estándar disponibles en stock
- Soporte técnico experimentado y competente sobre el terreno y por teléfono

VENTAJAS DEL PRODUCTO

- Sellado en 3 niveles con un solo producto
- Impermeable a la lluvia torrencial superior a 1.050 Pa
- Excelente transmisión de la humedad hacia el exterior
- Sellado de las más variadas juntas con unas pocas medidas de cinta
- Alta fiabilidad funcional gracias a su capacidad de expansión
- Reduce la pérdida de calor por convección
- Sellado rápido y seguro de las ventanas con una instalación en un solo paso
- Gran ahorro de costes al abreviar el tiempo de instalación
- Componente Certificado Passive House
- Instalación en condiciones climáticas adversas
- Conforme a la EPBD
- Cumple con los requisitos de instalación de calidad asegurada EnEV y RAL
- 10 años de garantía de rendimiento*

* Sobre las condiciones del fabricante (disponibles bajo petición).



Datos técnicos	Norma	Clasificación
Descripción del material		Espuma flexible PUR impregnada con lámina especial
Color		Negro
Impermeable a la lluvia torrencial, una sola junta	DIN EN 1027	≥ 1.050 Pa
Impermeable a la lluvia torrencial, intersección de junta	DIN EN 1027	BG 1
Resistencia a los cambios de temperatura	DIN 18542	-30 °C a +80 °C
Clasificación, según	DIN 18542	BG 1 y BGR
Hermeticidad	DIN EN 12114	$\alpha = 0,00 \text{ m}^3 / [\text{h} \cdot \text{m} \cdot (\text{daPa})^{2/3}]^{***}$
Estabilidad a la intemperie y a la luz UV	DIN EN ISO 4892-2	BG 1
Compatibilidad con materiales de construcción adyacentes	DIN 18542	Requisitos cumplidos
Tolerancia dimensional	DIN 7715 T5 P3	Requisitos cumplidos
Clase de material de construcción	DIN 4102	B1 (resistente al fuego)
Conductividad térmica	DIN EN 12667	$\lambda_{10,t} \leq 0,048 \text{ W} / \text{m} \cdot \text{K}$
Valor U: profundidad de construcción de la ventana 60 mm/ 70 mm/ 80 mm	DIN 4108-3	$U = 0,8 \text{ W} / (\text{m}^2 \cdot \text{K}) / 0,7 \text{ W} / (\text{m}^2 \cdot \text{K}) / 0,6 \text{ W} / (\text{m}^2 \cdot \text{K})$
Aislamiento acústico		α_{56} dB en junta de 10 mm
Descenso de valor sd (de dentro afuera)	DIN EN ISO 12572	$\approx 40: 1$ (interior ≥ 22 ; exterior $\leq 0,5$)
ETA - 15/0407		Marcado CE desde 2015
Tiempo de caducidad		1 año, seco y en el embalaje original
Temperatura de almacenamiento		+1 °C a +20 °C

*** Sin penetración de aire apreciable (DIN EN 12114).

Anchura de cinta / área de aplicación	Profundidad de ventana	Área de aplicación Ancho de junta*	Caja (metros)
54 / 2 - 12mm	60mm	2 - 12mm	210,0
64 / 2 - 12mm	70mm		180,0
74 / 2 - 12mm	80mm		150,0
82 / 2 - 12mm	90mm		120,0
54 / 3 - 18mm	60mm	3 - 18mm	140,0
64 / 3 - 18mm	70mm		120,0
74 / 3 - 18mm	80mm		100,0
82 / 3 - 18mm	90mm		80,0
54 / 5 - 30mm	60mm	5 - 30mm	84,0
64 / 5 - 30mm	70mm		72,0
74 / 5 - 30mm	80mm		60,0
82 / 5 - 30mm	90mm		48,0

Dimensiones alternativas disponibles bajo pedido.

** El movimiento de elementos estructurales y los cambios de longitud temporales de las juntas deben tenerse en cuenta para dimensionar correctamente la cinta.



Ejemplo de instalación: ISO-BLOCO ONE

ACCESORIOS

ISO-TOP FLEX-ADHESIVE PA y ISO-TOP FLEX-ADHESIVE XP

EMBALAJE

Rollo precomprimido con autoadhesivo por una cara (ayuda de instalación)



ISO-BLOCO ONE „SET“

Para profundidades superiores a 82 mm puede utilizarse ISO-BLOCO ONE „SET“. En él se combina ISO-BLOCO ONE con una cinta de extensión (sin membrana interna de sellado). Ambas cintas se adhieren en paralelo al reverso del marco con una pequeña distancia entre sí. Más información sobre la medida de la cinta combinable ISO-BLOCO ONE „SET“ se puede consultar en nuestra actual tarifa.

ISO-BLOCO ONE CONTROL



DESCRIPCIÓN DE PRODUCTO

ISO-BLOCO ONE CONTROL es una cinta de sellado de juntas multifuncional con un film de activación retirable y precomprimida para el sellado de ventanas. Cumple los requisitos de EnEV y las recomendaciones de la RAL «guía de instalación» y está especialmente desarrollada para permitir una instalación previa rápida y sencilla. Con el film de activación se garantiza la compresión de la cinta incluso después de abrir el rollo. ISO-BLOCO ONE CONTROL ofrece así, por primera vez, la posibilidad de la instalación previa de un sellado de tres niveles en fábrica. La cinta de instalación de uso fácil, embalada en una sólida lámina, unifica tres funciones conforme al principio de tres niveles del RAL. En el exterior, proporciona una excelente impermeabilidad a la lluvia torrencial por encima de 1.050 Pa; en la zona media, garantiza el aislamiento térmico y acústico, y en el interior ofrece un valor α de 0,00 para un 100 % de hermeticidad. Por lo tanto, con arreglo al EnEV actual, ISO-BLOCO ONE CONTROL contribuye a la reducción de la pérdida de calor por convección. Además, posee un magnífico gradiente de difusión del vapor de dentro a fuera (40:1), lo que permite transmitir eficazmente la humedad hacia el exterior y facilitar así el rápido secado de la junta.

ACABADOS

- Acabado A: CB (fijación sistema de clip)
- Acabado B: BT (autoadhesivo de butilo) (1-BT) con una banda adhesiva de butilo en medio, (2-BT) con dos bandas adhesivas de butilo externas

VENTAJAS DEL PRODUCTO

- Activación de la cinta en tiempo real para una expansión controlada
- Ahorro de costes y de tiempo gracias a la cómoda instalación previa
- Instalación a cualquier temperatura y condición meteorológica
- Sellado en 3 niveles con un solo producto en un solo paso
- Sellado de las más variadas juntas con unas pocas medidas de cinta
- Impermeable a la lluvia torrencial superior a 1.050 Pa
- Alto gradiente del valor α , perfecta transmisión de la humedad hacia el exterior, probada y definida
- Hermeticidad interior que reduce la pérdida de calor por convección
- Adecuado para la construcción de casas pasivas
- Cumple con los requisitos de EnEV y las recomendaciones de la RAL «guía de instalación»
- 10 años de garantía de rendimiento*

* Sobre las condiciones del fabricante (disponibles bajo petición).



Datos técnicos	Norma	Clasificación
Descripción del material		Espuma flexible PUR impregnada con lámina especial y film de activación retirable
Color		Negro
Impermeable a la lluvia torrencial, una sola junta	DIN EN 1027	≥ 1.050 Pa
Impermeable a la lluvia torrencial, intersección de junta	DIN EN 1027	≥ 600 Pa
Resistencia a los cambios de temperatura	DIN 18542	-30 °C a +80 °C
Clasificación, según	DIN 18542	BG1 y BGR
Coefficiente de permeabilidad al aire	DIN EN 12114	$\alpha = 0,00 \text{ m}^3 / [\text{h} \cdot \text{m} \cdot (\text{daPa})^2]$
Compatibilidad con materiales de construcción adyacentes	DIN 18542	Requisitos cumplidos
Tolerancia dimensional	DIN 7715 T5 P3	Requisitos cumplidos
Clase de material de construcción	DIN 4102	B1 (resistente al fuego)
Conductividad térmica	DIN EN 12667	$\lambda_{10, \text{tr}} \leq 0,05 \text{ W} / \text{m} \cdot \text{K}$
Valor U: profundidad de ventana 70 mm / 80 mm / 90 mm	DIN 4108-3	$U = 0,7 \text{ W} / (\text{m}^2 \cdot \text{K}) / 0,6 \text{ W} / (\text{m}^2 \cdot \text{K}) / 0,55 \text{ W} / (\text{m}^2 \cdot \text{K})$
Aislamiento acústico		45 dB en junta de 10 mm
Descenso de valor sd (de dentro afuera)	DIN EN ISO 12572	$\approx 40:1$ (interior ≥ 22 ; exterior $\leq 0,5$)
ETA - 15/0407		Marcado CE desde 2015
Tiempo de caducidad		1 año, seco y en el embalaje original
Temperatura de almacenamiento		+1 °C a +20 °C

Tiempo máximo entre instalación previa e instalación según datos del fabricante.

Anchos de cinta	Profundidad de ventana*	Área de aplicación Ancho de junta**
60 – 94 mm***	60 – 96 mm	6 – 20 mm
60 – 94 mm***	60 – 96 mm	8 – 33 mm

Dimensiones alternativas disponibles bajo pedido.

* Comprobar la lista de compatibilidades.

** El movimiento de elementos estructurales y los cambios de longitud temporales de las juntas deben tenerse en cuenta para dimensionar correctamente la cinta.

*** Anchos de cinta suministrables conforme a tarifa actual.



Ejemplo de instalación (CB): Instalación en ventana de PVC



Ejemplo de instalación (1-BT): Instalación en ventana de madera

APLICACIÓN

La fijación al marco de la ventana, en el caso de ventanas de PVC y aluminio, se realiza normalmente mediante el sistema de clip. Con la herramienta de instalación ISO-TOOL CLIP, el sistema de sellado ISO-BLOCO ONE CONTROL queda firmemente acoplado a las ranuras del perfil de la ventana y fijado mecánicamente al marco de la ventana. La herramienta ISO-TOOL CUT garantiza una perfecta configuración de las esquinas. Además, para el uso con perfiles finos, de menos de 65 mm de profundidad, y con ventanas de madera, disponemos de la cinta de instalación previa con una o dos excelentes bandas adhesivas de butilo opcionales.

Una vez montadas y fijadas las ventanas tiene lugar la activación del sellado retirando el film activación, por las líneas perforadas de la lámina. Con la expansión que se produce, se rellena la junta perfectamente dentro de la zona de aplicación recomendada.

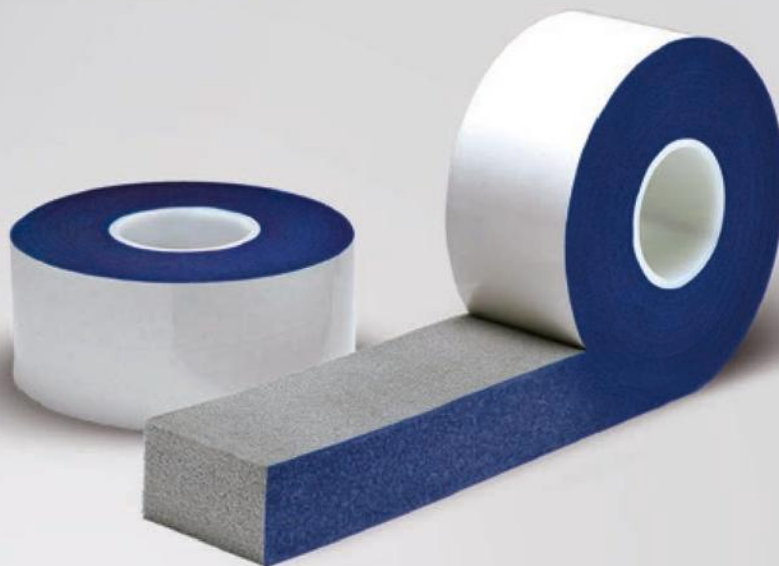
EMBALAJE

Rollo precomprimido con film de activación retirable integrado

ACCESORIOS

- ISO-TOOL CLIP para una instalación previa rápida y sencilla en marcos de ventanas de PVC y aluminio
- Cuchillo especial ISO-TOOL CUT para la configuración sistematizada de las esquinas
- ISO-TOP FLEX-ADHESIVE PA y ISO-TOP FLEX-ADHESIVE XP

ISO-BLOCO MULTI-FUNCTIONAL TAPE



DESCRIPCIÓN DE PRODUCTO

La ISO-BLOCO MULTI-FUNCTIONAL TAPE es una cinta de sellado especial de juntas de aplicación multifuncional y excelentes prestaciones. Sella las juntas de unión de ventanas y puertas al aire y la lluvia torrencial, a la vez que ofrece propiedades de aislamiento térmico en toda la profundidad de la junta.

La ISO-BLOCO MULTI-FUNCTIONAL TAPE posee las propiedades de sellado que permite la difusión del vapor conforme al principio RAL, lo que garantiza el perfecto secado de la junta.

APLICACIÓN

La ISO-BLOCO MULTI-FUNCTIONAL TAPE es una cinta polivalente que unifica en un solo producto todas las exigencias de instalación con arreglo al EnEV (ordenanza de ahorro energético) y al RAL. Por lo tanto, resulta especialmente indicada para un sellado seguro, sencillo y rápido de uniones de ventanas y puertas.

EMBALAJE

Rollo precomprimido con autoadhesivo por una cara (ayuda de instalación)

VENTAJAS DEL PRODUCTO

- Sellado en 3 niveles con un solo producto
- Sellado de las más variadas juntas con unas pocas medidas de cinta
- Sellado rápido y fiable de las ventanas con una instalación en un solo paso
- Gran ahorro de costes al reducir el tiempo de instalación
- Instalación en cualquier condición climática
- Cumple con los requisitos de instalación de calidad asegurada EnEV y RAL
- Resistente a la intemperie (DIN 18542 BG 1)
- 10 años de garantía de rendimiento*

* Sobre las condiciones del fabricante (disponibles bajo petición).



ISO-BLOCO FILLER



DESCRIPCIÓN DE PRODUCTO

ISO-BLOCO FILLER es un sistema de aislamiento y sellado multifuncional desarrollado especialmente para la instalación de ventanas en paredes de doble tabique. A tal fin se monta en el hueco entre el tabique interno y el muro de revestimiento.

Consta de dos componentes funcionales:

Por un lado, un bloque de llenado de espuma especial de gran elasticidad, que constituye la base para el sellado de la ventana contra la obra y llena el hueco del muro adaptándose al espacio. La alta elasticidad del bloque de llenado garantiza su firme asentamiento y permite cerrar herméticamente la abertura del muro, tal como exige un sellado de ventanas conforme a la norma.

El segundo componente del sistema de sellado es barra de sellado consistente en espuma impregnada, que garantiza el sellado del marco de la ventana contra el muro exterior y protege perfectamente frente a las inclemencias meteorológicas la junta de unión de la ventana en la zona de rebaje.

EMBALAJE

Barras de perfiles desollado ISO-BLOCO FILLER

VENTAJAS DEL PRODUCTO

- Instalación sencilla y conforme a la norma de ventanas en paredes de doble tabique
- Ideal para instalación a testa en muros con cámara de aire
- Se adapta hasta el 30 % entre muro exterior e interior
- Sistema de cintas desollado integrado para sellar el plano expuesto a la intemperie
- Adaptación flexible a las irregularidades del tabique interior
- Cumple con los requisitos de EnEV y las recomendaciones de la RAL («guía de instalación»)



Ejemplo de instalación: ISO-BLOCO FILLER

PATENTADO

Datos técnicos	Norma	Clasificación
Puente de aislamiento:		
Descripción del material		Puente de aislamiento de espuma flexible PUR impregnada
Color		Gris antracita
Clasificación, según	DIN 18542	BG 1
Coefficiente de permeabilidad al aire	DIN EN 12114	$\alpha < 1,0 \text{ m}^3 / [\text{h} \cdot \text{m} \cdot (\text{daPa})^2]$
Impermeable a la lluvia torrencial, una sola junta	DIN EN 1027	$\geq 600 \text{ Pa}$
Resistencia a los cambios de temperatura	DIN 18542	$-30 \text{ }^\circ\text{C}$ a $+90 \text{ }^\circ\text{C}$
Compatibilidad con materiales de construcción adyacentes	DIN 18542	Requisitos cumplidos
Clase de material de construcción	DIN 4102	B1 (resistente al fuego)
Conductividad térmica	DIN EN 12667	$\lambda = 0,052 \text{ W/m}\cdot\text{K}$
Resistencia a la difusión del vapor de agua μ	DIN EN ISO 12572	≤ 100
Valor sd	DIN EN ISO 12572	$< 0,5 \text{ m}$ con 50 mm de ancho (permeable al vapor)
Tolerancia dimensional (puente de aislamiento y bloque de llenado)	DIN 7715 T5 P3	Requisitos cumplidos
Tiempo de caducidad (puente de aislamiento y bloque de llenado)		2 años, seco y en el embalaje original
Temperatura de almacenamiento (puente de aislamiento y bloque de llenado)		$+1 \text{ }^\circ\text{C}$ a $+20 \text{ }^\circ\text{C}$
Perfil del bloque de llenado:		
Descripción del material		Perfil de bloque de relleno de alta elasticidad
Densidad del tubo del perfil de bloque de llenado en kg / m^3		22 + / -
Tensión compresiva del bloque de llenado		Con compresión del 25 %, 30 kPa conforme a DIN EN ISO 844 Con compresión del 50 %, 80 kPa conforme a DIN EN ISO 844
Clase de material de construcción	DIN EN 13501	E
Conductividad térmica	DIN EN 12667	$\lambda = 0,040 \text{ W/m}\cdot\text{K}$

APLICACIÓN

ISO-BLOCO FILLER da unos resultados extraordinarios en el sellado conforme a la norma de ventanas contra el muro en caso de muros de doble tabique, tanto en obra nueva como en rehabilitación. El sistema de aislamiento y sellado se introduce directamente en la abertura entre los tabiques interior y exterior antes de montar las ventanas. ISO-BLOCO FILLER se fija por sí mismo, ya que su alta elasticidad garantiza su sujeción permanente. El material crea un sellado estanco al aire, formando así la solución ideal para muros con cámara de aire. En caso de superficies de contacto especialmente irregulares, los huecos que

queden pueden llenarse con aislantes inyectables. ISO-BLOCO FILLER se puede utilizar en todo el contorno; en las esquinas se forman empalmando los bloques de relleno.

Por último, la junta que queda entre el marco de la ventana y el ISO-BLOCO FILLER puede sellarse conforme al principio de tres niveles con la cinta de sellado de juntas multifuncional ISO-BLOCO ONE o con otra modalidad de sellado de juntas de conformidad con las normas generalmente reconocidas de la técnica.

MEDIDAS

Descripción	Formato	Para huecos entre tabiques de - a	Para juntas de rebajadas hasta	Para anchos de rebaje hasta	Caja (metros)
ISO-BLOCO FILLER 40 / 60	1000x60x60 mm	60 - 40 mm	6 mm	45 mm	36
ISO-BLOCO FILLER 60 / 80	1000x60x80 mm	80 - 60 mm	6 mm	45 mm	27
ISO-BLOCO FILLER 80 / 100	1000x60x100 mm	100 - 80 mm	6 mm	45 mm	27

ISO-CONNECT VARIO SD



DESCRIPCIÓN DE PRODUCTO

ISO-CONNECT VARIO SD es una lámina especial de regulación de humedad para el sellado de juntas, que también se puede usar como sellado estanco al aire en el interior, de acuerdo con la EnEV en ventanas, puertas y paneles. Gracias a su especial funcionalidad, el valor sd de la lámina universal se adapta a los diferentes cambios de temperatura de cada estación del año, de dentro afuera y de fuera adentro. Esto permite la transmisión de la humedad hacia el exterior o hacia el interior independientemente de las condiciones meteorológicas. La junta permanece seca todo el año y así se previenen totalmente los daños que pueda causar la condensación. De este modo, ISO-CONNECT VARIO SD cumple las recomendaciones del Organismo de Garantía de Calidad RAL para Ventanas y Puertas en la «guía de instalación».

APLICACIÓN

ISO-CONNECT VARIO SD resulta indicada tanto en interior como en exterior para sellar juntas de conexión de puertas y ventanas. Asimismo, la lámina puede utilizarse para el sellado interior y exterior. La lámina especial que simula lana está dotada de una banda autoadhesiva para una instalación fácil y rápida en el marco de la ventana. Alternativamente, disponemos de la lámina con bandas adicionales autoadhesivas de butilo para su fijación al muro. El acabado FIX, con sus amplias bandas autoadhesivas y su malla de aplicación para una perfecta sujeción y una mejor adherencia del revoque. Los acabados COMPLETE y COMPLETE DUO, totalmente autoadhesivos, no necesitan un pegado adicional con ISO-TOP FLEX-ADHESIVE.

VENTAJAS DEL PRODUCTO

- Efecto desecado elevado de las juntas gracias a la función de regulación de la humedad
- Sólo un producto para los niveles de sellado interno y externo
- Simplicidad para el departamento de compras y ahorro espacio de almacenamiento
- Superficie especial de lana adecuada para enlucido y empastado
- Con cinta autoadhesiva y adhesivo de butilo para una instalación adecuada
- Conforme a la EPBD
- Cumple con los requisitos de instalación de calidad asegurada EnEV y RAL
- 10 años de garantía de rendimiento*

* Sobre las condiciones del fabricante (disponibles bajo petición).

DIMENSIONES

Acabados ancho A: 70, 90, 145, 180, 235, 290 mm
 Acabados ancho A-G: 60, 90 mm
 Acabados anchos B / C: 70, 90, 145 mm
 Acabados ancho FIX: 100, 140 mm
 Acabados anchos COMPLETE / COMPLETE DUO: 70, 100, 140, 200, 290 mm



Datos técnicos	Norma	Clasificación
Descripción del material		Lámina de lana sintética
Color		Blanco
Clase de material de construcción	DIN EN 13501	E
Impermeable a la lluvia torrencial, una sola junta	DIN EN 1027	$\geq 1050 \text{ Pa}$
Coefficiente de permeabilidad al aire	DIN EN 1026	$\alpha \approx 0 \text{ m}^3 / [\text{h} \cdot \text{m} \cdot (\text{daPa})^2]$
Estabilidad a la luz UV		Aprox. 6 meses
Compatibilidad con materiales de construcción adyacentes	Interna	Requisitos cumplidos
Valores s_d (permeabilidad a la difusión del vapor)	DIN EN ISO 12572	Valores s_d en función de la humedad media del aire entre 0,03 m (permeable al vapor) y 15 m (barrera de vapor)*
Resistencia a la temperatura	Interna	Aprox. -40 °C a aprox. +80 °C
Tolerancia dimensional	DIN 7715 T5 P3	Requisitos cumplidos
Temperatura de trabajo		Acabados A, A-G, B, C: aprox. +5 °C a aprox. +45 °C Acabados FIX, COMPLETE & COMPLETE DUO: aprox. -10 °C a aprox. +45 °C**
Tiempo de caducidad		1 año, seco y en el embalaje original
Temperatura de almacenamiento		+1 °C a +20 °C

* El registro del valor s_d variable solo es posible con un programa de cálculo dinámico (p. ej., conforme a referencia bibliográfica [10] en DIN 4108-3:2001-07). En el cálculo según procedimiento estático puede utilizarse un valor s_d fijo de 2,5 m.

** Probado para los acabados FIX, COMPLETE y COMPLETE DUO en superficies sin escarcha (Hormigón, bloques de hormigón y ladrillos). Es conveniente realizar ensayos propios.

ACABADOS



ACABADO A

SK autoadhesivo por una cara con 1 banda adhesiva de instalación por el lado textil



ACABADO A-G

SK-GT autoadhesivo por una cara con 1 banda adhesiva de instalación por el lado textil + 100 mm de malla de aplicación



ACABADO B

SK-BT Mono autoadhesivo por una cara con 1 banda adhesiva de instalación + 1 banda adhesiva de butilo por el lado de la lámina



ACABADO C

SK-BT Duo autoadhesivo alternativamente con 1 banda adhesiva de instalación por el lado textil + 1 banda adhesiva de butilo por el lado de la lámina



ACABADO FIX

2SK-GT autoadhesivo por ambas caras con 2 bandas adhesivas de instalación (instalación en ventana) en la cara textil/ lámina + 1 banda adhesiva especial (instalación en pared) en la cara de lámina + 10 mm de malla de aplicación



ACABADO COMPLETE

Completamente autoadhesivo con Liner dividido en 2 o 3 partes



ACABADO COMPLETE DUO

Completamente autoadhesivo con Liner dividido en 2 o 3 partes y 1 banda adhesiva de instalación (instalación en ventana)

EMBALAJE

Rollo, longitud: 60 m (acabado A), 30 m (acabados A-G, B, C, FIX, COMPLETE y COMPLETE DUO)

ISO-CONNECT OUTSIDE EPDM



DESCRIPCIÓN DE PRODUCTO

ISO-CONNECT OUTSIDE EPDM es una lámina elastómera destinada al sellado exterior de elementos de ventanas y puertas en la fachada según DIN 18531 y DIN 18533. A través de su membrana especial, activa y transpirable es posible obtener un excelente sellado a la intemperie a la vez que asegura las propiedades de difusión, haciendo a ISO-CONNECT OUTSIDE EPDM particularmente adecuado para proyectos de sellado externo en fachadas y ventanas y corresponde con un espesor \geq a 1,1 mm los requisitos de DIN.

APLICACIÓN

ISO-CONNECT OUTSIDE EPDM está concebida para el correcto sellado físico exterior de las uniones inferiores de puertas y ventanas sustentadas en el suelo a la zona perimetral conforme a DIN 18195. Asimismo, ofrece excelentes resultados en el sellado exterior de los elementos de la fachada. Por lo tanto, ISO-CONNECT OUTSIDE EPDM es una versátil y acreditada lámina de sellado compatible con la mayoría de materiales de construcción.

ACABADOS

- Acabado A: sin autoadhesivo
- Acabado B: SK, autoadhesivo por una cara, con 1 banda adhesiva de instalación
- Acabado C: BT, autoadhesivo por una cara, con 1 banda adhesiva de butilo, alternativamente 2 bandas
- Acabado D: SK-BT, autoadhesivo por una cara, con 1 banda adhesiva de instalación y 1 banda adhesiva de butilo, alternativamente 2 bandas

VENTAJAS DEL PRODUCTO

- Sellador externo permanente
- Alta elasticidad - compensa el movimiento de la junta
- Resistente a la intemperie y a temperaturas extremas
- Compatible con el betón
- Cumple con los requisitos de EnEV y las recomendaciones de la RAL (guía de instalación)
- 10 años de garantía de rendimiento*

* Sobre las condiciones del fabricante (disponibles bajo petición).



DIMENSIONES

Ancho: 100, 150, 200, 250, 300, 400, 500 mm
Dimensiones alternativas disponibles bajo pedido.

EMBALAJE

Rollo, longitud: 25 m



Datos técnicos	Norma	Clasificación
Descripción del material		Caucho sintético con base de EPDM
Color		Negro
Clase de material de construcción	DIN EN 13501	E
Impermeable a la lluvia torrencial	DIN EN 1027	≥ 1.050 Pa
Compatibilidad con el betún	DIN 7864 T1	Compatible con el betún
Estabilidad a la luz UV	DIN 7864 T1	Resistente a los UV
Resistencia al ozono	DIN 7864 T1	Resistente al ozono
Resistencia a la difusión del vapor de agua μ	DIN EN 1931	≈ 32 000
Espesor del material		0,8 mm y 1,2 mm
Elongación hasta rotura	DIN 53504	≥ 300%
Resistencia a la tracción	DIN 53504	≥ 6,5 mPa
Resistencia al desgarro	DIN 53504	≥ 25 kN/m
Resistencia a la temperatura		-30 °C a +100 °C
Temperatura de trabajo		+5 °C a +35 °C
Tolerancia dimensional	DIN 7715 T5 P3	Requisitos cumplidos
Temperatura de almacenamiento		+1 °C a +25 °C
Tiempo de caducidad		ilimitado (EPDM); versiones con bandas adhesivas, 12 meses, seco y en su envase original

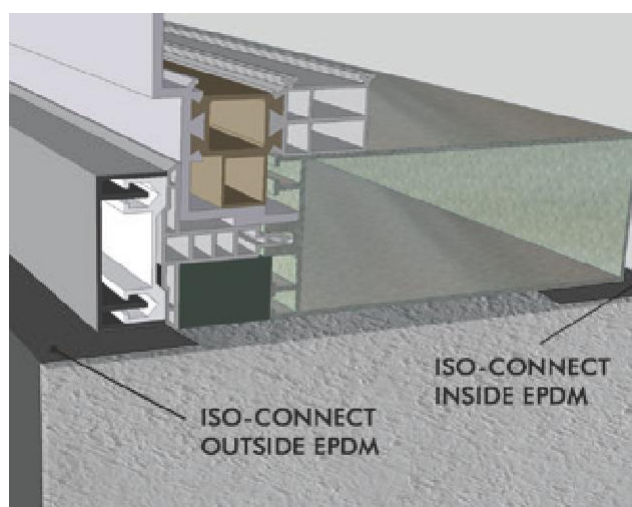
PREPARACIÓN

Desenrollar la cinta elastómera de sellado ISO-CONNECT OUTSIDE EPDM cortarla a la longitud deseada. El sustrato debe estar limpio, seco y libre de disolventes, grasas, polvo, aceite y otras sustancias antiadhesivas.

USO

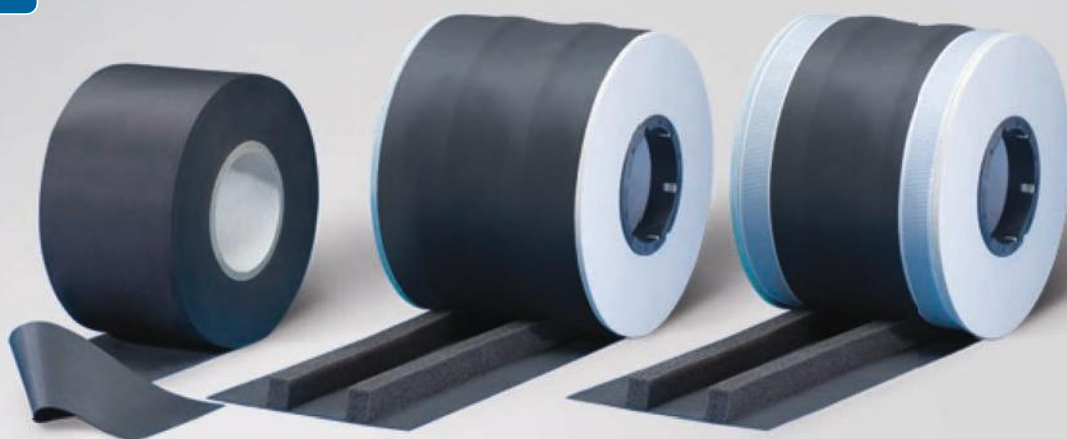
Producir una unión hermética mediante la adhesión parcial de la superficie con un adhesivo sin disolventes (ISO-TOP FLEX-ADHESIVE XP). Aplicar fijación mecánica adicional, p. ej. listón de presión, regleta y la fijación a la ventana según se describe en DIN 18531 y DIN 18533. En los acabados autoadhesivos, en caso de sustrato poroso y absorbente, tratar previamente con el ISO-TOP BLUE PRIMER y, a continuación, aplicar el autoadhesivo al sustrato y presionar cuidadosamente con un rodillo, de manera que el producto se adapte a la forma del sustrato.

Los adhesivos de caucho de butilo son sensibles al disolvente. En caso de fijación en toda la superficie con un pegamento de contacto que contenga disolvente, aplicar tanto en la lámina como en el sustrato y después fijar a la base de adhesión y presionar cuidadosamente.



Ejemplo de instalación: SISTEMA DE SELLADO DE VENTANAS ISO³

ISO-CONNECT HB-BAND



DESCRIPCIÓN DE PRODUCTO

La ISO-CONNECT HB-BAND es una cinta de sellado resistente a la presión que puede utilizarse en construcciones con estructura de madera entre el primer dumiente y la solera o muro de cimentación formando una barrera contra la capilaridad. Resulta ideal para el sellado frente a la humedad ascendente.

Existe la posibilidad de suministro preparado con:

- Dos bandas de espuma impregnada para absorber las tolerancias y para compensar las desigualdades en la superficie del muro
- Dos bandas autoadhesivas de butilo para su fijación permanente

APLICACIÓN

La ISO-CONNECT HB-BAND es un sellado horizontal especialmente concebido para las construcciones con estructura de madera, que evita la migración de humedad de la estructura al muro. Con el añadido de las tiras de espuma impregnada, también ayuda a la hermeticidad y aislamiento térmico entre dos superficies diferentes.

DIMENSIONES

Espesor: 0,8 mm

Ancho: 120, 140, 150, 200, 250, 300, 400 mm

Dimensiones alternativas disponibles bajo pedido.

VENTAJAS DEL PRODUCTO

- Sellado permanente
- Alta resistencia a la presión
- Excelente resistencia a la rotura
- Resistente a la intemperie y a los rayos UV
- Impermeable al vapor de agua
- Compatible con el betón
- Extremadamente resistente a las temperaturas
- Flexible incluso con bajas temperaturas

ACABADOS

- Acabado 1: Estándar
- Acabado 2: VK
con dos bandas de espuma impregnada (15 x 20 mm)
- Acabado 3: VK-BT
con dos bandas de espuma impregnada (15 x 20 mm) y 2 bandas autoadhesivas de butilo (20 mm)

EMBALAJE

Rollo, longitud: 25 m

Datos técnicos	Norma	Clasificación
Descripción del material		Caucho sintético con base de EPDM
Color		Negro
Clase de material de construcción	DIN 13501 T1	E
Estabilidad a la luz UV y resistencia al ozono	DIN 7864 T1	Requisitos cumplidos
Resistencia a la difusión del vapor de agua μ	DIN EN 1931	$\approx 32\ 000$
Resistencia a la rotura	DIN 53504	$\geq 25\ \text{kN/m}$
Resistencia a la tracción	DIN 53504	$\geq 6,5\ \text{mPa}$
Elongación hasta rotura	DIN 53504	$\geq 300\ \%$
Temperatura de trabajo		+5 °C a +35 °C
Resistencia a la temperatura		-30 °C a +100 °C
Tolerancia dimensional	DIN 7715 T5 P3	Requisitos cumplidos
Tiempo de caducidad y temperatura de almacenamiento		EPDM: ilimitado espuma impregnada y butilo: 1 año entre +1 °C y +25 °C

USO

Preparación del sustrato

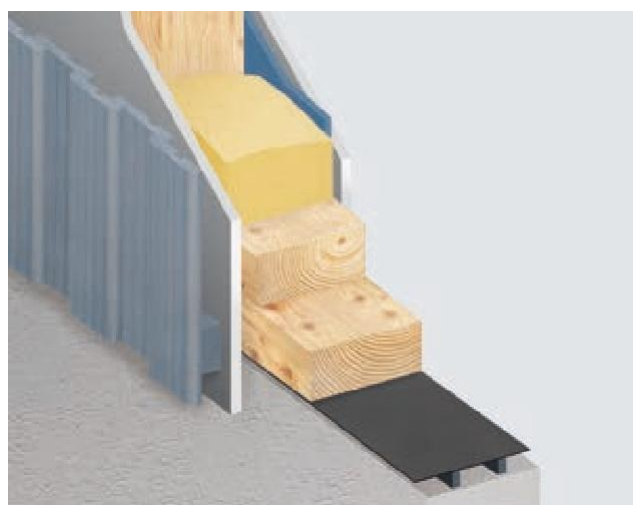
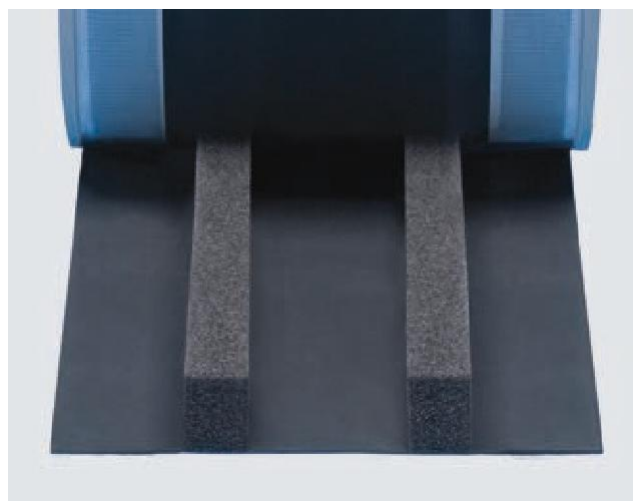
El sustrato debe ser firme y estar limpio, seco y libre de disolventes.

Uso de ISO-CONNECT HB-BAND

Aplicar la ISO-CONNECT HB-BAND horizontalmente en la solera o muro de cimentación. Asegurar que está extendido pero no tirante y fijar en el sustrato.

- Acabados 1 y 2: fijación con grapas o clavos con cabeza.
- Acabado 3: fijación con la cinta adhesiva de butilo de dos caras. Retirar la lámina de protección de la cinta adhesiva, aplicar la cinta sobre el sustrato y presionar cuidadosamente con un rodillo. La cinta de sellado debe aplicarse sin estirar.

Las uniones entre cintas deben solaparse 20cm. ISO-CONNECT HB-BAND debe sobresalir aprox. 1-2 cm por cada lado, de manera que no se produzcan puentes de humedad en ninguno de los dos lados de la pared. Los solapamientos se pueden adherir con ISO-TOP FLEX-ADHESIVE XP.



Ejemplo de instalación: ISO-CONNECT HB-BAND

ISO-CONNECT INSIDE FD



DESCRIPCIÓN DE PRODUCTO

ISO-CONNECT INSIDE FD es una lámina especial extremadamente flexible y duradera para un sellado hermético y resistente al viento de las juntas de unión en ventanas, puertas y paneles. ISO-CONNECT INSIDE FD consiste en una lámina textil sintética que, para una instalación adecuada y rápida en el marco de la ventana, está dotada de una banda adhesiva. La lámina textil, impide la difusión del vapor, asegura la separación del clima interior y exterior y satisface los requisitos del EnEV (ordenanza de ahorro energético) y del RAL (guía de instalación).

APLICACIÓN

ISO-CONNECT INSIDE FD es un componente del SISTEMA DE SELLADO DE VENTANAS ISO³ utilizado para el sellado de juntas de unión de ventanas en el interior. La lámina especial adaptable es muy flexible en su aplicación y se caracteriza por su escasa rigidez, que permite una fácil aplicación en esquinas y diferentes formas. Debido a la extrema elasticidad del material, resulta especialmente indicada para un sellado fiable de las juntas de movimiento. Incluso con movimientos extremos entre elementos, la flexible lámina de sellado de ventanas presenta una elevada resistencia a la rotura.

DIMENSIONES

Acabados anchos SK: 70, 90, 145, 180, 235, 290 mm

Acabados anchos COMPLETE: 70, 100, 140, 200 mm

Acabados anchos COMPLETE DUO: 70, 100, 140 mm

VENTAJAS DEL PRODUCTO

- Alta elasticidad y adaptación flexible para compensar los movimientos de las juntas
- Reducida rigidez y, al mismo tiempo, elevada resistencia a la rotura, con una aplicación sencilla y precisa
- Hermética y resistente al viento, impide la difusión del vapor
- Resistente a lluvias torrenciales e impermeable
- Superficie especial textil adecuada para enlucido, pintura y empastado
- Con cinta autoadhesiva para una instalación adecuada
- Cumple con los requisitos de EnEV y las recomendaciones de la RAL (guía de instalación)
- 10 años de garantía de rendimiento*

* Sobre las condiciones del fabricante (disponibles bajo petición).

SERVICIO

- Tamaños estándar disponibles en stock
- Etiqueta privada y etiquetado especial disponibles
- Soporte técnico experimentado y competente sobre el terreno y por teléfono

Datos técnicos	Norma	Clasificación
Descripción del material		Textil sintético impermeable a la difusión de vapor
Color		Azul
Peso superficial		Aprox. 180 g/ m ²
Impermeable a la lluvia torrencial	DIN EN 1027	≥ 1.050 Pa
Coefficiente de permeabilidad al aire	DIN EN 12114	$\alpha << 0,1$ (sin penetración de aire apreciable)
Estabilidad a la luz UV		Aprox. 3 meses
Resistencia a la temperatura	Interna	Aprox. -40 °C a +80 °C
Valor sd	DIN EN ISO 12572	Aprox. 39 m
Flexibilidad a -23 °C	Interna	Sin rotura, sin grietas
Compartimiento contra el fuego	DIN EN 13501	E
Tolerancia dimensional	DIN 7715 T5 P3	Requisitos cumplidos
Tiempo de caducidad		1 año, seco y en el embalaje original
Temperatura de almacenamiento		+1 °C a +20 °C

USO

Las superficies a unir deben ser firmes y estar libre de polvo, solventes, decapantes, aceite y grasa. Para el sellado de ventanas, paneles y puertas, retirar el papel de protección de la banda autoadhesiva, colocar la lámina y presionar fuertemente. ISO-CONNECT INSIDE FD permite la instalación en fábrica o en obra.

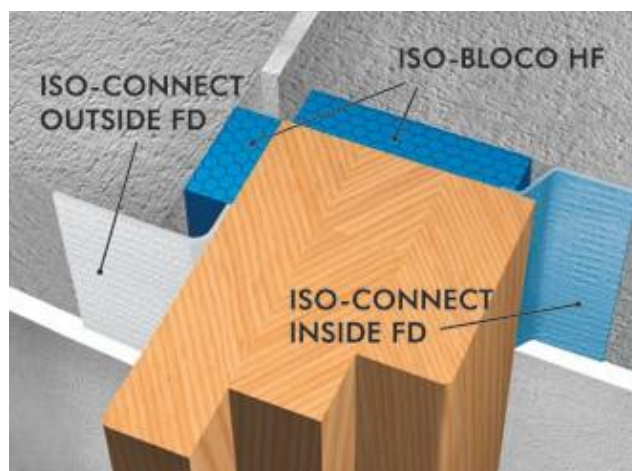
Para la fijación a la pared se utiliza ISO-TOP FLEX-ADHESIVE SP o SP+. Las superficies rugosas o irregulares, pueden quedar fácilmente compensadas con una capa adecuada de adhesivo. Aplicar tanta cantidad de adhesivo como sea necesaria para que, tras presionar la lámina, quede una capa de adhesivo de al menos 30 mm de ancho y un espesor de al menos 1 mm. En zonas a enlucir, aplicar en forma de «Z» continua por toda la superficie. En superficies lisas use COMPLETE y COMPLETE DUO, totalmente autoadhesivos, no necesitan un pegado adicional con ISO-TOP FLEX-ADHESIVE. Los solapamientos de láminas se pueden realizar con la misma técnica con 50 mm de ancho. El enlucido es posible tan pronto como se haya aplicado el adhesivo en tal cantidad que pueda soportar el peso del revoque.

ACABADOS

- Acabado SK: autoadhesivo por una cara, con 1 banda adhesiva de instalación
- Acabado COMPLETE: completamente autoadhesivo con Liner dividido en 2 o 3 partes
- Acabado COMPLETE DUO: completamente autoadhesivo con Liner dividido en 2 o 3 partes y 1 banda adhesiva de instalación (instalación en ventana)
- Acabados especiales a demanda

DIMENSIONES

Ancho: 70, 90, 145, 180, 235, 290 mm



Ejemplo de instalación: SISTEMA DE SELLADO DE VENTANAS ISO³

EMBALAJE

Rollo, longitud: 30 m

ISO-CONNECT OUTSIDE FD



DESCRIPCIÓN DE PRODUCTO

ISO-CONNECT OUTSIDE FD es una lámina especial extremadamente flexible y duradera para un sellado hermético y resistente a lluvias torrenciales de las juntas de unión en ventanas, puertas y paneles.

Consiste en una lana sintética suave y adaptable que, para una instalación adecuada y rápida en el marco de la ventana, está dotada de una banda adhesiva. La lámina textil, que permite la difusión del vapor, asegura la transmisión de la humedad hacia el exterior y satisface los requisitos del EnEV (ordenanza de ahorro energético) y del RAL «guía de instalación».

APLICACIÓN

ISO-CONNECT OUTSIDE FD es un componente del SISTEMA DE SELLADO DE VENTANAS ISO³ utilizado para el sellado hermético a la intemperie en las juntas de conexión exteriores.

La versátil lámina especial es muy flexible en su aplicación, se caracteriza por su escasa rigidez y permite la formación de esquinas sin problemas. Debido a la extrema elasticidad del material, resulta especialmente indicada para un sellado fiable de las juntas de movimiento. Incluso en movimientos extremos entre elementos, la flexible lámina de sellado de ventanas ofrece una alta absorción del movimiento a la vez que una elevada resistencia a la rotura.

VENTAJAS DEL PRODUCTO

- Alta elasticidad y adaptación flexible para compensar los movimientos de las juntas
- Reducida rigidez y, al mismo tiempo, elevada resistencia a la rotura, con una aplicación sencilla y precisa
- Hermética y resistente al viento, permeable al vapor
- Resistente a lluvias torrenciales e impermeable
- Superficie especial textil adecuada para enlucido, pintura y empastado
- Con cinta autoadhesiva para una instalación adecuada
- Cumple con los requisitos de EnEV y las recomendaciones de la RAL «guía de instalación»
- 10 años de garantía de rendimiento*

* Sobre las condiciones del fabricante (disponibles bajo petición).

SERVICIO

- Tamaños estándar disponibles en stock
- Etiqueta privada y etiquetado especial disponibles
- Soporte técnico experimentado y competente sobre el terreno y por teléfono

DIMENSIONES

Acabados anchos SK: 70, 90, 145, 180, 235, 290 mm

Acabados anchos COMPLETE: 70, 100, 140, 200 mm

Acabados anchos COMPLETE DUO: 70, 100, 140 mm

Datos técnicos	Norma	Clasificación
Descripción del material		Textil sintético que permite la difusión de vapor
Color		Blanco
Peso superficial		Aprox. 140 g/ m ²
Impermeable a la lluvia torrencial	DIN EN 1027	≥ 1.050 Pa
Coefficiente de permeabilidad al aire	DIN EN 12114	$\alpha << 0,1$ (sin penetración de aire apreciable)
Estabilidad a la luz UV		Aprox. 3 meses
Resistencia a la temperatura	Interna	Aprox. -40 °C a +80 °C
Valor sd	DIN EN ISO 12572	Aprox. 0,05 m
Flexibilidad a -23 °C	Interna	Sin rotura, sin grietas
Compartimiento contra el fuego	DIN EN 13501	E
Tolerancia dimensional	DIN 7715 T5 P3	Requisitos cumplidos
Tiempo de caducidad		1 año, seco y en el embalaje original
Temperatura de almacenamiento		+1 °C a +20 °C

USO

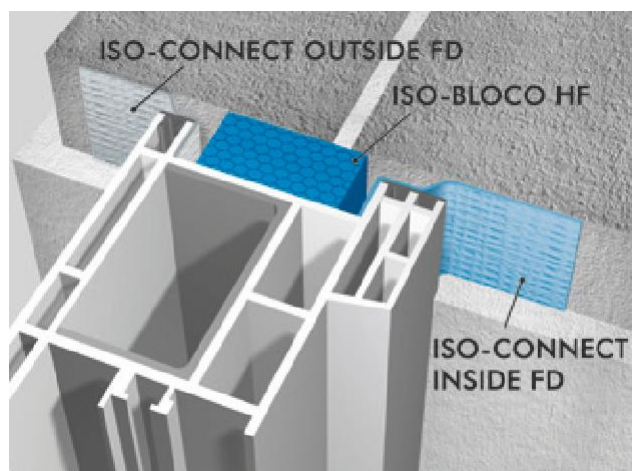
Las superficies a unir deben ser firmes y estar libre de polvo, solventes, decapantes, aceite y grasa. Para el sellado de ventanas, paneles y puertas, retirar el papel de protección de la banda autoadhesiva, colocar la lámina y presionar fuertemente. ISO-CONNECT OUTSIDE FD permite la instalación en fábrica o en obra.

Para la fijación a la pared se utiliza ISO-TOP FLEX-ADHESIVE SP o SP+. Las superficies rugosas o irregulares, pueden quedar fácilmente compensadas con una capa adecuada de adhesivo. Aplicar tanta cantidad de adhesivo como sea necesaria para que, tras presionar la lámina, quede una capa de adhesivo de al menos 30 mm de ancho y un espesor de al menos 1 mm. En la zona que se desee enlucir, la adhesión debe ser en toda la superficie. En superficies lisas use COMPLETE y COMPLETE DUO, totalmente autoadhesivos, no necesitan un pegado adicional con ISO-TOP FLEX-ADHESIVE. Los solapamientos de láminas se pueden realizar con la misma técnica con 50 mm de ancho.

El enlucido es posible tan pronto como se haya aplicado el pegamento en tal cantidad que pueda soportar el peso del revoque.

ACABADOS

- Acabado SK: autoadhesivo por una cara, con 1 banda adhesiva de instalación
- Acabado COMPLETE: completamente autoadhesivo con Liner dividido en 2 o 3 partes
- Acabado COMPLETE DUO: completamente autoadhesivo con Liner dividido en 2 o 3 partes y 1 banda adhesiva de instalación (instalación en ventana)
- Acabados especiales a demanda

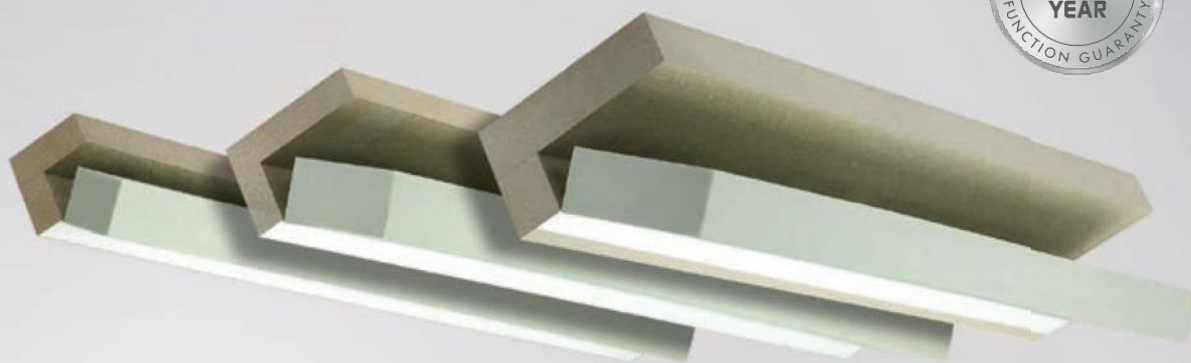


Ejemplo de instalación: SISTEMA DE SELLADO DE VENTANAS ISO³

EMBALAJE

Rollo, longitud: 30 m

SISTEMA DE MONTAJE EN LA PARED ISO-TOP WINFRAMER „TYP 1“



DESCRIPCIÓN DE PRODUCTO

EL SISTEMA DE MONTAJE EN LA PARED ISO-TOP WINFRAMER „TYP 1“ facilita la colocación y fijación mecánica de ventanas en el plano del aislamiento. El SISTEMA DE MONTAJE EN LA PARED ISO-TOP WINFRAMER „TYP 1“ consiste en un perfil sistemático aislante térmico y con capacidad de carga, realizado en PURATHERM y dotado de un núcleo altamente aislante del calor. Dicho núcleo se une al perfil mediante un mecanismo de lengüetas. Para la instalación, esto proporciona la ventaja de que el núcleo aislante puede desacoplarse fácilmente durante el atornillado. Para una instalación óptima disponemos también de placas sistemáticas. A fin de conseguir voladizos mayores, estas placas pueden combinarse con los sistemas de soporte. Los ISO-TOP WINFRAMER SISTEMAS DE SOPORTE „TYP 1“ y SISTEMAS DE LISTONES vienen acabados en distintos formatos y pueden ser adaptados en su longitud con una tronzadora en la misma obra. La fijación al cuerpo del muro se realiza con el adhesivo ISO-TOP FLEX-ADHESIVE WF y se refuerza con tornillos (no disponibles en el surtido de productos).

APLICACIÓN

Los sistemas de soporte y sistemas de listones están diseñados para la transmisión de las cargas de ventanas y puertas de balcón y terraza y ofrecen una base excelente para el sellado de juntas de cierre de ventanas. Los elementos de ventas y puertas se fijan directamente al cerco portante estático. Esto se hace posible tanto con el clásico montaje de inserción con los tornillos de fijación de ventanas habituales en el mercado como con abrazaderas metálicas. El sistema de montaje en

VENTAJAS DEL PRODUCTO

- Instalación de ventanas en el plano exterior del aislamiento
- Núcleo aislante térmico integrado (perfil del sistema)
- Fácil adaptación de longitud con las tronzadoras habituales en construcción
- Reducción de puentes térmicos constructivos
- Instalación fácil con un cómodo sistema de inserción
- Puede ser enlucido directamente
- Cumple con los requisitos de instalación de calidad asegurada EnEV y RAL
- Posibilidad de combinación con los productos sistemáticos del SISTEMA DE SELLADO DE VENTANAS ISO³
- Componente Certificado Passive House
- Conforme a la EPBD
- Clasificado al fuego según EN 1366-4
- 10 años de garantía de rendimiento*

* Sobre las condiciones del fabricante (disponibles bajo petición).

la pared se recubre después con un sistema de aislamiento térmico. El núcleo aislante integrado, en combinación con el cerco de instalación, proporciona un excelente valor Ψ (psi).



COMPONENTES DEL SISTEMA



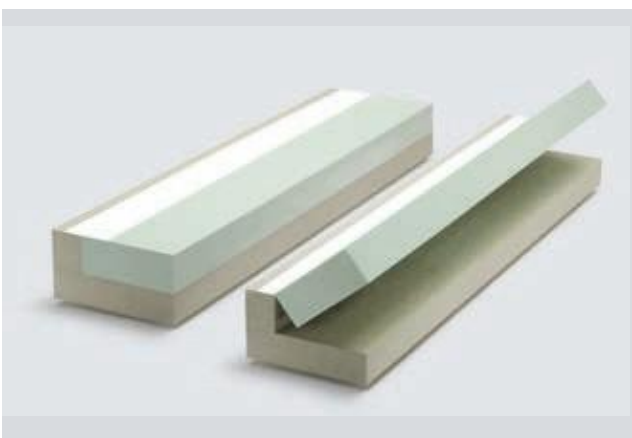
ISO-TOP WINFRAMER SISTEMA DE SOPORTE „TYP 1“ 80 / 80, 90 / 80

Para las aplicaciones habituales de instalación en la pared, disponemos de los ISO-TOP WINFRAMER SISTEMAS DE SOPORTE „TYP 1“ 80 / 80 y 90 / 80. Normalmente, las ventanas se instalan directamente en la zona de transición entre la capa de la pared y el sistema de aislamiento térmico. En ese caso, recomendamos el uso de una de las dos medidas de ISO-TOP WINFRAMER SISTEMAS DE SOPORTE „TYP 1“. Los anchos de 80 mm y 90 mm se adaptan a la mayor parte de los sistemas de ventanas disponibles en el mercado. Las superficies de fijación permiten una instalación sencilla, rápida y segura.



ISO-TOP WINFRAMER SISTEMA DE SOPORTE „TYP 1“ 140 / 90

EL ISO-TOP WINFRAMER SISTEMAS DE SOPORTE „TYP 1“ 140 / 90 se utiliza, por ejemplo, en ventanas con perfiles de mayor anchura y en ventanas en combinación con sistemas de persiana. En este caso, los componentes también permanecen en el nivel del ISO-TOP WINFRAMER SISTEMA DE SOPORTE „TYP 1“. El sellado se puede hacer según lo previsto dentro del plano del sistema de soporte.



ISO-TOP WINFRAMER SISTEMA DE SOPORTE „TYP 1“ 160 / 110, 180 / 110, 200 / 110

Construcción en 2 capas y capas de ladrillo son los campos de aplicación del ISO-TOP WINFRAMER SISTEMA DE SOPORTE „TYP 1“, con un alcance máximo de 200 mm. Este componente del sistema está disponible para alcances especialmente grandes de 160, 180 y 200 mm. Las capas de aislamiento térmico se incrementan no solo en caso de sistemas de aislamiento térmico, sino también en edificios con muros de revestimiento, las llamadas capas de ladrillo. Como en los sistemas de aislamiento térmico, cuando se aplican capas de ladrillo la instalación del ISO-TOP WINFRAMER SISTEMA DE SOPORTE „TYP 1“ también debe realizarse antes que la capa mural portante.

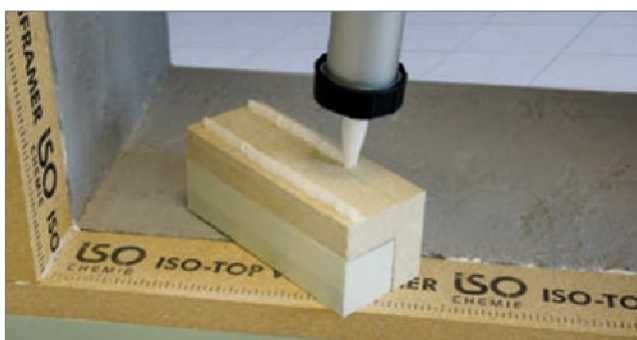
SISTEMA DE MONTAJE EN LA PARED ISO-TOP WINFRAMER „TYP 1“

COMPONENTES DEL SISTEMA



ISO-TOP WINFRAMER SISTEMA DE LISTONES

Los listones del SISTEMA DE MONTAJE EN LA PARED ISO-TOP WINFRAMER „TYP 1“ ofrecen diferentes posibilidades de aplicación. ISO-TOP WINFRAMER SISTEMA DE LISTONES pueden utilizarse para mejorar la instalación sobre el sistema de aislamiento térmico (SATE). Además, los perfiles del sistema pueden combinarse con los listones a fin de conseguir voladizos mayores.



ISO-TOP FLEX-ADHESIVE WF

ISO-TOP FLEX-ADHESIVE WF es un potente adhesivo neutro, de un solo componente y elástico con base de polímero híbrido. Ha sido desarrollado especialmente para las labores de adhesión del SISTEMA DE MONTAJE EN LA PARED ISO-TOP WINFRAMER y permite la adhesión sin tensión de estructuras de los distintos tipos del sistema. Además, ISO-TOP FLEX-ADHESIVE WF sirve también para sellar y adherir uniones angulares. Para más información, consulte la ficha técnica de ISO-TOP FLEX-ADHESIVE WF.



USO

El SISTEMA DE MONTAJE EN LA PARED ISO-TOP WINFRAMER „TYP 1“ se adhiere al muro con el adhesivo ISO-TOP FLEX-ADHESIVE WF. Además, es posible un perfecto sellado de las uniones de los materiales y las esquinas. Para sellar las uniones de las ventanas al sistema de montaje en la pared se recomienda el uso de cintas de sellado de juntas multifuncionales o de láminas de cierre de ventanas dentro de la gama de productos del SISTEMA DE SELLADO DE VENTANAS ISO³. Para más detalles sobre la forma de utilización, consulte la directriz de uso.

SISTEMA DE INSERCIÓN ISO-TOP WINFRAMER

Los ISO-TOP WINFRAMER SISTEMA DE SOPORTE „TYP 1“ están equipados de serie con un cómodo sistema de inserción. Mediante una unión de muescas y lengüetas, los perfiles del sistema se acoplan fácil y rápidamente por sus extremos. Las uniones así realizadas se fijan con el adhesivo ISO-TOP FLEX-ADHESIVE WF. Gracias a la práctica unión por inserción se simplifica sustancialmente la instalación de bandas de ventana largas y puede llevarse a cabo por un solo profesional. Además, el sistema de inserción simplifica la instalación nivelada del perfil que se desea montar, mejorando la apariencia y ofreciendo una instalación técnica de calidad.

SISTEMA DE MONTAJE EN LA PARED ISO-TOP WINFRAMER „TYP 1“ PREFAB

DESCRIPCIÓN DE PRODUCTO

ISO-TOP WINFRAMER „TYP 1“ PREFAB es el sistema de montaje en la pared basado en el „TYP 1“ para la producción previa en la obra para el proyecto, optimizando tiempo y costes. Sus principales ventajas son el suministro en longitud personalizada y las dimensiones en voladizo y la posibilidad de diseñar el cerco entero de la ventana. Además, el „TYP 1“ PREFAB posee todas las ventajas técnicas del acreditado „TYP 1“.

En el SISTEMA DE MONTAJE EN LA PARED ISO-TOP WINFRAMER „TYP 1“ PREFAB, los perfiles del sistema pueden fabricarse individualmente conforme a las longitudes necesarias para el proyecto. El suministro en longitudes preparadas para el proyecto permite preparar en la propia obra el cerco completo para distintos vanos de ventana. De esta manera es posible la instalación previa del marco de ventana correspondiente, también con un sistema de sellado conforme con RAL en el cerco previamente preparado del SISTEMA DE MONTAJE EN LA PARED ISO-TOP WINFRAMER „TYP 1“ PREFAB.

La preparación previa ofrece diversas ventajas. Los procesos de trabajo en la propia obra pueden realizarse optimizando tiempo y costes en condiciones controladas. Así se ahorra dinero y los cálculos resultan más fiables. La instalación en obra independiente de las inclemencias del tiempo también evita que se produzcan retrasos no deseados. Además, en la obra se reducen sustancialmente los tiempos de instalación.

APLICACIÓN

El SISTEMA DE MONTAJE EN LA PARED ISO-TOP WINFRAMER „TYP 1“ PREFAB puede utilizarse para la instalación previa completa con un elemento de ventana en forma de marco cerrado. Las cuatro piezas del marco se suministran con una longitud específica para el proyecto y se unen mecánicamente mediante ISO-TOP WINFRAMER ESCUADRAS desarrolladas específicamente. Las ISO-TOP WINFRAMER ARGOLLAS, suministrables opcionalmente, permiten transportar hasta la obra los elementos de fachada ya montados y consistentes en un cerco y un marco de ventana y, con ayuda de una grúa de obra, levantarlos hasta el lugar de instalación correspondiente. El „TYP 1“ PREFAB se adhiere al muro exterior medi-



ante el adhesivo ISO-TOP FLEX-ADHESIVE WF en todo el contorno del vano de la ventana para ser después atomillado. También a este respecto se aplica la norma relativa al uso de sistemas de fijación aprobados por ETA adecuados al muro exterior y a las normas de distancia a la orilla. A continuación, un segmento del núcleo aislante móvil se rompe parcialmente por medio de un punto de rotura para adaptarse a la forma de la escuadra y se fija con unos pocos puntos de adhesión. Al reducirse los puentes térmicos, el núcleo aislante garantiza la integración en el sistema de aislamiento térmico.

SISTEMA DE MONTAJE EN LA PARED ISO-TOP WINFRAMER „TYP 1“ PREFAB

COMPONENTES DEL SISTEMA



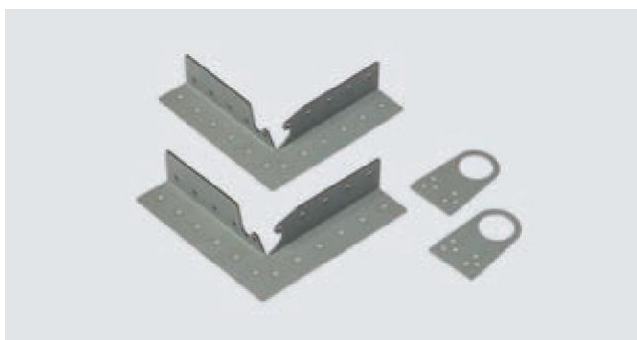
ISO-TOP WINFRAMER SISTEMA DE SOPORTE „TYP 1“ PREFAB 80 / 80 - 200 / 110

Para las aplicaciones habituales en la instalación en la pared, disponemos de los ISO-TOP WINFRAMER SISTEMA DE SOPORTE „TYP 1“ PREFAB en las medidas 80 / 80, 90 / 80, 140 / 90, 160 / 110, 180 / 110 y 200 / 110. La mayor parte de los proyectos de obra comprenden vanos de ventana de distintas dimensiones, por lo que ponemos a su disposición sistemas de soporte del „TYP 1“ PREFAB en longitudes adaptadas individualmente. De esta manera se evita que sobren restos de piezas en la obra y se ahorran costosas adaptaciones. A fin de reducir puentes térmicos constructivos, las ISO-TOP WINFRAMER ESCUADRAS atornilladas en la zona del pliegue se recubren con el ISO-TOP WINFRAMER NÚCLEO AISLANTE „TYP 1“ PREFAB.



ISO-TOP WINFRAMER BLOQUES DE AISLAMIENTO

Las esquinas del sistema de marco cerrado de cuatro piezas pueden recortarse en 45° o romas. En el caso de esquinas recortadas romas, para el aislamiento térmico pueden utilizarse los ISO-TOP WINFRAMER BLOQUES DE AISLAMIENTO prefabricados. Están disponibles opcionalmente en las medidas estándar.



ISO-TOP WINFRAMER ESCUADRAS Y ARGOLLAS

Para unir los cuatro ISO-TOP WINFRAMER SISTEMAS DE SOPORTE „TYP 1“ PREFAB a un cerco de ventana prefabricado, ofrecemos escuadras metálicas específicamente desarrolladas. Las ISO-TOP WINFRAMER ESCUADRAS se atornillan en la zona del pliegue y a continuación se recubren con el núcleo aislante móvil. Las opcionales ISO-TOP WINFRAMER ARGOLLAS permiten transportar por medio de una grúa el elemento de fachada ya preparado y consistente en un cerco y un marco de ventana hasta el lugar de instalación correspondiente.

Datos técnicos	Norma	Clasificación
ISO-TOP WINFRAMER SISTEMA DE SOPORTE „TYP 1“ , „TYP 1“ PREFAB y SISTEMA DE LISTONES:		
Descripción del material (PURATHERM)		Compuesto de PUR
Color		Beige
Clase de material de construcción	DIN EN 13501-1	E
Autorización general para construcción		Z-23.11-2014
Periodo de resistencia al fuego	EN 1366-4	EI 15
Conductividad térmica	DIN EN 12667	$\lambda = 0,096 \text{ W / (m} \cdot \text{K)}$
Valor U medio: Typ 80 /80		0,51 W / (m ² ·K)
Valor U medio: Typ 140 /90		0,27 W / (m ² ·K)
Valor U medio: Typ 200 /110		0,20 W / (m ² ·K)
Aislamiento acústico		En función de la clase de aislamiento acústico del componente / ventana, hasta 50 dB en la junta
Resistencia a la temperatura		-50 °C a +100 °C
Resistencia al envejecimiento		Resistente a putrefacción, indescomponible
Resistencia a la humedad		Alta resistencia a la humedad / resistente al moho y las termitas
Estabilidad frente a la deformación		Alta estabilidad frente a la deformación, aun expuesto a la intemperie
Transmisión de la carga		200 kg / m en función del sustrato de la pared y del voladizo*
Tolerancia dimensional	DIN 7715 T5 P3	Requisitos cumplidos
Tiempo de caducidad (perfil, placa y núcleo aislante del sistema)		24 meses
ISO-TOP WINFRAMER NÚCLEO AISLANTE „TYP 1“ , „TYP 1“ PREFAB y BLOQUES DE AISLAMIENTO:		
Descripción del material		Núcleo aislante XPS
Clase de material de construcción	DIN 4102	B1
Conductividad térmica	DIN EN 12667	$\lambda = 0,034 \text{ W / (m} \cdot \text{K)}$
Estabilidad		Materiales habituales, salvo disolventes
Tolerancia dimensional	DIN 7715 T5 P3	Requisitos cumplidos

* Para una medición previa detallada, dispone de la ISO-TOP WINFRAMER STATIC-TOOL en nuestro ISO-PORTAL.

Componentes del sistema	Longitud	Ancho	Altura	Transmisión de la carga
ISO-TOP WINFRAMER SISTEMA DE SOPORTE „TYP 1“ 80 /80	1200 mm	80 mm	80 mm	200 kg/m
ISO-TOP WINFRAMER SISTEMA DE SOPORTE „TYP 1“ 90 /80	1200 mm	90 mm	80 mm	200 kg/m
ISO-TOP WINFRAMER SISTEMA DE SOPORTE „TYP 1“ 140 /90	1200 mm	140 mm	90 mm	200 kg/m
ISO-TOP WINFRAMER SISTEMA DE SOPORTE „TYP 1“ 160 /110	1200 mm	160 mm	110 mm	200 kg/m
ISO-TOP WINFRAMER SISTEMA DE SOPORTE „TYP 1“ 180 /110	1200 mm	180 mm	110 mm	200 kg/m
ISO-TOP WINFRAMER SISTEMA DE SOPORTE „TYP 1“ 200 /110	1200 mm	200 mm	110 mm	200 kg/m
ISO-TOP WINFRAMER SISTEMA DE LISTONES	Ancho/alto: 30/50; 30/60; 30/80; 30/90; 50/60; 50/80; y 50/110 mm; largo: 1200 mm			
ISO-TOP WINFRAMER SISTEMA DE SOPORTE „TYP 1“ PREFAB 80 /80	según proyecto	80 mm	80 mm	200 kg/m
ISO-TOP WINFRAMER SISTEMA DE SOPORTE „TYP 1“ PREFAB 90 /80	según proyecto	90 mm	80 mm	200 kg/m
ISO-TOP WINFRAMER SISTEMA DE SOPORTE „TYP 1“ PREFAB 140 /90	según proyecto	140 mm	90 mm	200 kg/m
ISO-TOP WINFRAMER SISTEMA DE SOPORTE „TYP 1“ PREFAB 160 /110	según proyecto	160 mm	110 mm	200 kg/m
ISO-TOP WINFRAMER SISTEMA DE SOPORTE „TYP 1“ PREFAB 180 /110	según proyecto	180 mm	110 mm	200 kg/m
ISO-TOP WINFRAMER SISTEMA DE SOPORTE „TYP 1“ PREFAB 200 /110	según proyecto	200 mm	110 mm	200 kg/m
ISO-TOP WINFRAMER BLOQUES DE AISLAMIENTO	Ancho/alto: 80/80; 90/80; 140/90; 160/110; 180/110; y 200/110 mm; largo: 50 mm (80/80, 90/80) y 60 mm (140/90, 160/110, 180/110 y 200/110)			
ISO-TOP FLEX-ADHESIVE WF	Para fijación a la capa de la pared y como sellado de las uniones del sistema			

SISTEMA DE MONTAJE EN LA PARED ISO-TOP WINFRAMER „TYP 1“ E30



DESCRIPCIÓN DEL PRODUCTO

EL SISTEMA DE MONTAJE EN LA PARED ISO-TOP WINFRAMER „TYP 1“ E30 facilita la colocación y fijación mecánica de ventanas en el plano de aislamiento. Consta de un sistema angular de perfil PURATHERM E30 aislante térmico y resistente. Gracias al efecto intumescente del nuevo material PURATHERM E30, el ISO-TOP WINFRAMER „TYP 1“ E30 está concebido especialmente para su uso en fachadas de protección contra incendios. Para la instalación parcialmente montada hay disponibles de forma complementaria SISTEMAS DE LISTONES E30. A fin de conseguir voladizos mayores, estas placas pueden combinarse con los perfiles del sistema. Los ISO-TOP WINFRAMER SISTEMAS DE SOPORTE „TYP 1“ E30 y SISTEMAS DE LISTONES E30 vienen acabados en distintos formatos y pueden ser adaptados en su longitud con una tronzadora en la misma obra. La fijación al cuerpo del muro se realiza con el adhesivo ISO-TOP FLEX-ADHESIVE WF y de forma complementaria con tornillos habituales en el mercado.

APLICACIÓN

Los sistemas de soporte y sistemas de listones están diseñados para utilizarse en circunstancias especialmente exigentes de protección contra incendios para la transmisión de las cargas de ventanas, puertas de balcón y terraza, y ofrecen una base excelente para el sellado de juntas de cierre de ventanas. Los elementos de ventanas y puertas se fijan directa y mecánicamente en el cerco portante. Esto

VENTAJAS DEL PRODUCTO

- Instalación de ventanas en el plano exterior del aislamiento
- E30 según EN 1366-4
- Con efecto expansivo en caso de incidencia de calor gracias a ingredientes intumescentes
- Fácil adaptación de longitud con las tronzadoras habituales en construcción
- Reducción de puentes térmicos constructivos
- Instalación fácil con un cómodo sistema de inserción
- Cumple con los requisitos de EnEV y las recomendaciones de la RAL «guía de instalación»
- Posibilidad de combinación con los productos sistematizados del SISTEMA DE SELLADO DE VENTANAS ISO³
- Conforme a la EPBD
- 10 años de garantía de rendimiento*

* Sobre las condiciones del fabricante (disponibles bajo petición).

se hace posible tanto con el clásico montaje de inserción con los tornillos de fijación de ventanas habituales en el mercado como con abrazaderas metálicas. El sistema de montaje en la pared se recubre a continuación con un sistema compuesto de aislamiento térmico de lana mineral o EPS-F.

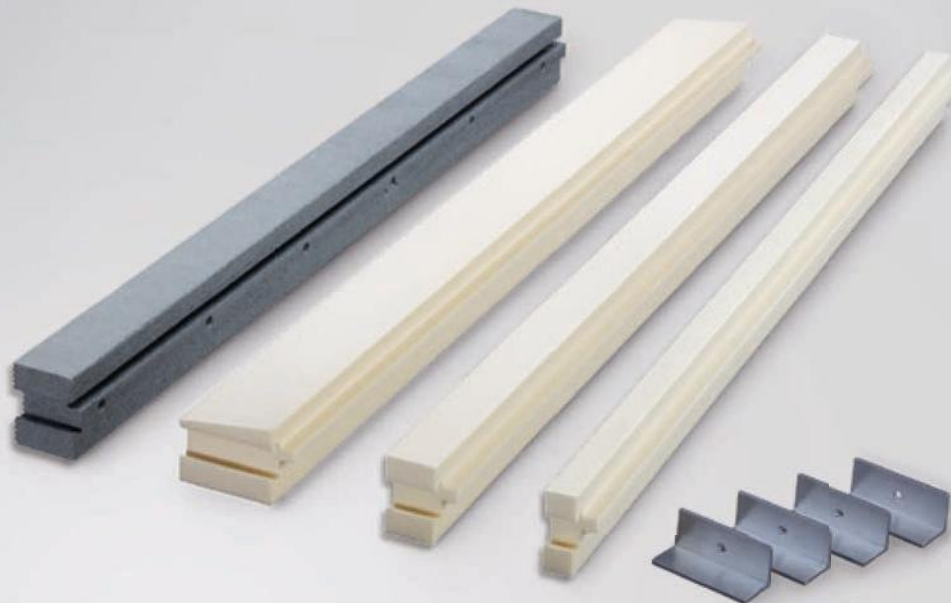


Datos técnicos	Norma	Clasificación
ISO-TOP WINFRAMER SISTEMA DE SOPORTE „TYP 1“ E30 y SISTEMA DE LISTONES E30:		
Descripción del material (PURATHERM E30)		Compuesto PUR intumescente
Color		Beige
Clase de material de construcción	DIN EN 13501-1	E / C-s3, d0 (resistente al fuego)
Periodo de resistencia al fuego	DIN EN 13501-2	EI 15 y E30
Conductividad térmica	DIN EN 12667	$\lambda = 0,096 \text{ W / (m} \cdot \text{K)}$
Aislamiento acústico		En función de la clase de aislamiento acústico del componente / ventana, hasta 50 dB en la junta
Resistencia a la temperatura		-50 °C a +100 °C
Resistencia al envejecimiento		Resistente a putrefacción, indescomponible
Resistencia a la humedad		Alta resistencia a la humedad / resistente al moho y las termitas
Estabilidad frente a la deformación		Alta estabilidad frente a la deformación, incluso expuesto a la intemperie
Transmisión de la carga		200 kg / m en función del sustrato de la pared y el voladizo*
Tolerancia dimensional	DIN 7715 T5 P3	Requisitos cumplidos
Tiempo de caducidad		24 meses

* Para una medición previa detallada, dispone de la ISO-TOP WINFRAMER STATIC-TOOL en nuestro ISO-PORTAL.

Componentes del sistema	Longitud	Ancho	Altura	Transmisión de la carga
ISO-TOP WINFRAMER SISTEMA DE SOPORTE „TYP 1“ E30 80 /80	1200 mm	80 mm	80 mm	200 kg/m
ISO-TOP WINFRAMER SISTEMA DE SOPORTE „TYP 1“ E30 90 /80	1200 mm	90 mm	80 mm	200 kg/m
ISO-TOP WINFRAMER SISTEMA DE SOPORTE „TYP 1“ E30 140 /90	1200 mm	140 mm	90 mm	200 kg/m
ISO-TOP WINFRAMER SISTEMA DE SOPORTE „TYP 1“ E30 160 /110	1200 mm	160 mm	110 mm	200 kg/m
ISO-TOP WINFRAMER SISTEMA DE SOPORTE „TYP 1“ E30 180 /110	1200 mm	180 mm	110 mm	200 kg/m
ISO-TOP WINFRAMER SISTEMA DE SOPORTE „TYP 1“ E30 200 /110	1200 mm	200 mm	110 mm	200 kg/m
ISO-TOP WINFRAMER SISTEMA DE LISTONES E30	Ancho / alto: 30 / 50; 30 / 60; 30 / 80; 30 / 90; 50 / 60; 50 / 80; y 50 / 110 mm; largo: 1200 mm			
ISO-TOP FLEX-ADHESIVE WF	Para fijación a la cara de la pared y como sellado de las uniones del sistema			

SISTEMA DE MONTAJE EN LA PARED ISO-TOP WINFRAMER „TYP 3“



DESCRIPCIÓN DE PRODUCTO

EL SISTEMA DE MONTAJE EN LA PARED ISO-TOP WINFRAMER „TYP 3“ consta de sistemas de perfiles resistentes y aislantes térmicos de THERMAPOR de alta densidad que permite la perfecta integración en el sistema de aislamiento térmico y ofrece excelentes valores (psi). De este modo se optimizan los puentes térmicos y se consigue un elevado efecto de aislamiento, lo que previene la formación de moho en la parte de cierre en torno al vano de la ventanas. El SISTEMA DE MONTAJE EN LA PARED ISO-TOP WINFRAMER „TYP 3“ ofrece a la vez una alta capacidad de carga y una buena transmisión de las cargas. La gran densidad de 150 kg / m³ proporciona una excelente capacidad de carga para soportar el peso de la ventana y es suficientemente estable para transmitir al muro las demás cargas con seguridad. Los ISO-TOP WINFRAMER SISTEMA DE PERFILES pueden reforzarse con unas escuadras de aluminio adaptadas para responder a mayores exigencias de carga y cumplir con las Directivas de TRAV y ETB.

APLICACIÓN

EL SISTEMA DE MONTAJE EN LA PARED ISO-TOP WINFRAMER „TYP 3“ puede utilizarse en todo el contorno del vano de la ventana para instalar ventanas en el plano del aislamiento. Las cargas del viento y las cargas propias de las hojas de la ventana son recogidas directamente por los ISO-TOP WINFRAMER SISTEMA DE PERFILES y transmitidas a la capa portante de la pared. Para ello, los ISO-TOP WINFRAMER LISTONES DEL SISTEMA se adhieren directamente al sus-

VENTAJAS DEL PRODUCTO

- Instalación de ventanas en el plano exterior del aislamiento
- Perfecta integración en los sistemas de aislamiento térmico
- Consecución del máximo valor Ψ gracias a los listones de elevado aislamiento térmico
- Instalación sencilla con las uniones de cola de milano
- Base perfecta para el sellado en 3 planos con cintas de sellado de juntas multifuncionales
- Excelente elección para el saneamiento energético de edificios
- Cumple con los requisitos de EnEV y los principios de la RAL «guía de instalación»
- Posibilidad de combinación con los productos sistematizados del SISTEMA DE SELLADO DE VENTANAS ISO³
- Componente Certificado Passive House
- Conforme a la EPBD
- 10 años de garantía de rendimiento*

* Sobre las condiciones del fabricante (disponibles bajo petición).

trato mural mediante el adhesivo del sistema ISO-TOP FLEX-ADHESIVE WF, con base de polímero híbrido, y además se atornillan. La fijación mecánica de los elementos de la ventana se realiza mediante los tornillos de ventana habituales en el mercado.



COMPONENTES DEL SISTEMA



ISO-TOP WINFRAMER

SISTEMA DE PERFILES 80 / 80

Para la instalación directa de los sistemas de ventanas sobre la capa portante de la pared y para la perfecta integración en el sistema de aislamiento térmico, disponemos del ISO-TOP WINFRAMER SISTEMA DE PERFILES 80 / 80. Con una alta densidad de material de 150 kg / m³ y extraordinarias propiedades en cuanto a capacidad de carga y aislamiento térmico, este listón resulta perfecto para la instalación en la pared de casas unifamiliares o bloques de viviendas y en todo tipo de edificios. Las dimensiones del ISO-TOP WINFRAMER SISTEMA DE PERFILES 80 / 80 son adecuadas para la mayoría de las aplicaciones. Los perfiles proporcionan una base perfecta para el sellado de todo el perímetro de junta de la ventana. Un sellado conforme con EnEV y RAL puede conseguirse bien con cintas de sellado de juntas multifuncionales como con los demás productos del SISTEMA DE SELLADO DE VENTANAS ISO³.



ISO-TOP WINFRAMER

SISTEMA DE PERFILES 80 - 180 / 80

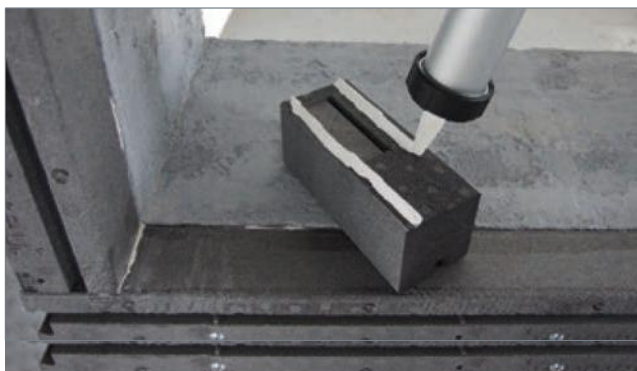
Además del tamaño 80 / 80, disponemos de perfiles con un alcance de 140, 160 y 180 mm y una altura de 80 mm. Con estas dimensiones se pueden realizar todas las aplicaciones habituales en construcción. Para una estabilización adicional del ISO-TOP WINFRAMER SISTEMA DE PERFILES se pueden intercalar en las hendiduras diseñadas para ello, unos soportes de escuadras de aluminio que quedarán firmemente fijadas a la capa portante. Esto resulta ventajoso cuando se han de montar elementos especialmente grandes y pesados en el marco de instalación en pared instalado en el perímetro del vano de la ventana.



ISO-TOP WINFRAMER BARRAS AISLANTES

El sistema de aislamiento térmico suele sobresalir del plano de la ventana hacia el exterior. Para conseguir un cierre perfecto entre los ISO-TOP WINFRAMER SISTEMA DE PERFILES y el aislamiento se pueden utilizar ISO-TOP WINFRAMER BARRAS AISLANTES. Estos elementos sistematizados están disponibles en dos medidas diferentes y como pieza moldeada de repisa de ventana. En función de las necesidades del proyecto, ofrecemos también soluciones individuales y medidas específicas.

SISTEMA DE MONTAJE EN LA PARED ISO-TOP WINFRAMER „TYP 3“



ISO-TOP FLEX-ADHESIVE WF

ISO-TOP FLEX-ADHESIVE WF es un potente adhesivo neutro, de un solo componente y elástico con base de polímero híbrido. Ha sido desarrollado especialmente para las labores de adhesión del SISTEMA DE MONTAJE EN LA PARED ISO-TOP WINFRAMER y permite la adhesión sin tensión de estructuras de los distintos tipos del sistema. Además, ISO-TOP FLEX-ADHESIVE WF sirve también para sellar y adherir uniones angulares. Para más información, consulte la ficha técnica de ISO-TOP FLEX-ADHESIVE WF.



Unión en cola de milano

PERFECTA ADAPTACIÓN DE LONGITUD

ISO-TOP WINFRAMER SISTEMA DE PERFILES disponen en el extremo de una unión en cola de milano. Estos simplemente se pueden conectar en longitud, incluso en el taller, y ensamblarse rápidamente. La unión se realiza en ranuras adhesivas especiales con ISO-TOP FLEX-ADHESIVE WF. En la ranura frontal del sistema, con las bandas de sujeción en su lugar, se pueden insertar varios ISO-TOP WINFRAMER BARRAS AISLANTES para su adaptación al sistema de aislamiento térmico.



ISO-TOP WINFRAMER ALUMINIUM CONSOLES

Las hendiduras practicadas en los ISO-TOP WINFRAMER SISTEMA DE PERFILES están destinados a ser utilizados en caso de necesidad de utilizar ISO-TOP WINFRAMER ALUMINIUM CONSOLES para una mayor estabilidad. Las aluminium consoles se pueden insertar fácilmente en las hendiduras del perfil durante el montaje en la misma obra. Esto puede resultar ventajoso en el caso de alas grandes y pesadas y requisitos adicionales como ej. TRAV y ETB.



ISO-TOP WINFRAMER PLACAS DE CONSTRUCCIÓN

Las placas de construcción producidas en THERMAPOR de alta calidad ofrecen la posibilidad de adaptarse individualmente en el SISTEMA DE MONTAJE EN LA PARED ISO-TOP WINFRAMER. Se pueden serrar o fresar a la dimensión y geometría que necesita cada obra. Se pueden utilizar tanto como placas de adaptación junto con los sistemas de los ángulos también como perfiles de subestructura, listones de marco interior de la ventana, como listones para el alféizar o para adaptar cajones de persianas enrollables o de persianas venecianas externas.

Datos técnicos	Norma	Clasificación
ISO-TOP WINFRAMER SISTEMA DE PERFILES & PLACAS DE CONSTRUCCIÓN:		
Descripción del material (THERMAPOR)		EPS-F
Color		Gris plata
Clase de material de construcción	DIN EN 13501-1	E
Peso volumétrico		150 kg/m ³ ± 10%
Sustancia ignífuga		Sustancia ignífuga sin HBCD
Estabilidad a la luz UV		Al menos 6 meses de exposición directa durante la fase de construcción
Compatibilidad con materiales de construcción adyacentes	Interna	Requisitos cumplidos
Compatibilidad con agua salada		Resistente
Compatibilidad con ácido clorhídrico (10%)		Resistente
Compatibilidad con sosa cáustica (10%)		Resistente
Coefficiente de permeabilidad al aire	DIN EN 12114	$\alpha = 0,00 \text{ m}^3 / [\text{h} \cdot \text{m} \cdot (\text{daPa})^2]$
Conductividad térmica	DIN EN 12667	$\lambda = 0,040 \text{ W} / (\text{m} \cdot \text{K})$
Resistencia a la deformación ante carga térmica		-40 °C a +85 °C
Resistencia a la temperatura	ISO 75-1	Alargo plazo +8,5 °C
Resistencia al envejecimiento		Resistente a putrefacción, indescomponible
Resistencia al arqueamiento	DIN EN 12089	≥ 650 kPa
Tensión de cortadura	DIN EN ISO 14130	X = 0,217 N / mm ²
Deslizamiento al 20 % y al 60 %		Em = 0,68 0/00 a 5,2 0/00
Capacidad de absorción de agua (28 días de almacenamiento)	DIN 12087	≤ 1,5 vol. %
Resistencia a la difusión de vapor de agua μ	DIN EN ISO 12572	< 70
Clave de residuo		170604 170904
Tolerancia dimensional	DIN 7715 T5 P3	Requisitos cumplidos
Tiempo de caducidad		24 meses
ISO-TOP WINFRAMER BARRAS AISLANTES:		
Descripción del material		Poliestireno XPS
Color		Beige
Clase de material de construcción	DIN 4102	B1
Conductividad térmica	DIN EN 12667	$\lambda = 0,034 \text{ W} / (\text{m} \cdot \text{K})$
Estabilidad		Materiales habituales, salvo disolventes

Componentes del sistema	Longitud	Ancho	Altura	Transmisión de la carga
ISO-TOP WINFRAMER SISTEMA DE PERFILES 80 / 80	1200 mm	80 mm	80 mm	200 kg/m
ISO-TOP WINFRAMER SISTEMA DE PERFILES 120 / 80	1200 mm	120 mm	80 mm	200 kg/m
ISO-TOP WINFRAMER SISTEMA DE PERFILES 140 / 80	1200 mm	140 mm	80 mm	200 kg/m
ISO-TOP WINFRAMER SISTEMA DE PERFILES 160 / 80	1200 mm	160 mm	80 mm	200 kg/m
ISO-TOP WINFRAMER SISTEMA DE PERFILES 180 / 80	1200 mm	180 mm	80 mm	200 kg/m
ISO-TOP WINFRAMER PLACA DE CONSTRUCCIÓN 800 / 20	1200 mm	800 mm	20 mm	> 200 kg/m
ISO-TOP WINFRAMER PLACA DE CONSTRUCCIÓN 800 / 40	1200 mm	800 mm	40 mm	> 200 kg/m
ISO-TOP WINFRAMER BARRA AISLANTES 80 / 30	1200 mm	80 mm	30 mm	-
ISO-TOP WINFRAMER BARRA AISLANTES 80 / 50	1200 mm	80 mm	50 mm	-
ISO-TOP WINFRAMER ALUMINIUM CONSOLES	Disponible para todas las dimensiones			
ISO-TOP FLEX-ADHESIVE WF	Para fijación a la cara de la pared y como sellado de las uniones del sistema			

ISO-TOP FLEX-ADHESIVE WF



Sólo con fines ilustrativos

DESCRIPCIÓN DE PRODUCTO

ISO-TOP FLEX-ADHESIVE WF es un adhesivo potente, neutro, de un solo componente, elástico, con base de polímero híbrido y especialmente desarrollado para la adhesión del SISTEMA DE MONTAJE EN LA PARED ISO-TOP WINFRAMER.

APLICACIÓN

- Adhesión de estructuras sin tensión en el SISTEMA DE MONTAJE EN LA PARED ISO-TOP WINFRAMER
- Aplicaciones de sellado y adhesión en uniones angulares

USO

ISO-TOP FLEX-ADHESIVE WF se adhiere perfectamente, normalmente sin imprimación, a múltiples sustratos, como hormigón celular, termoarcilla, piedra caliza, hormigón, estiroporo y madera. Las superficies de adhesión deben ser resistentes y estar limpias y libres de polvo y grasa. Los sustratos secos están especialmente indicados, pues con ellos se consigue la máxima adherencia.

ISO-TOP FLEX-ADHESIVE WF también se adhiere a las superficies húmedas. No obstante, la adherencia en ese caso puede ser menor que en el caso de superficies secas y limpias. Los sustratos porosos sometidos también a una acusada incidencia de agua deben ser tratados previamente con ISO-TOP BLUE PRIMER. Se recomienda efectuar una prueba previa de adherencia y compatibilidad con cada sustrato.

VENTAJAS DEL PRODUCTO

- Buena adherencia inicial
- Muy fácil manejo
- Excelente adherencia, incluso sin imprimación previa, a casi todos los sustratos (incluso húmedos)
- Elástico una vez endurecido
- No corrosivo
- Impermeable
- Compensa las desigualdades y las tensiones del material
- Endurecimiento sin soplado, aun con altas temperaturas
- Libre de silicona, disolventes, halógenos, ácidos e isocianatos
- Excelente compatibilidad con pinturas conforme a DIN 52452-A1
- No se decolora y es resistente a las inclemencias y a los rayos UV

El endurecimiento se produce por la humedad a temperatura ambiente de fuera a dentro y se va ralentizando con el tiempo. Con temperaturas bajas y con humedad reducida se demora sustancialmente el endurecimiento.

Para la adhesión del sistema de instalación en la pared deben observarse las indicaciones de la directiva de uso.



Datos técnicos	Norma	Clasificación
Color		Blanco
Base		Polímero híbrido 1 K
Consistencia		Pasta
Densidad en g/ ml aprox.	DIN 53479	1,67
Sistema de endurecimiento		Polimerización por la humedad a temperatura ambiente
Formación de piel*		Aprox. 10 minutos
Velocidad de curado*		2 a 3 mm/24 h
Dureza Shore A	DIN 53505	40 ± 5
Resistencia a la temperatura		-40 °C a +90 °C
Capacidad de desplazamiento	ISO 7389-B	> 75 %
Máxima deformación total admitida	DIN EN ISO 11 600	20 %
Módulo de elasticidad 100 %	DIN EN ISO 8339	0,75 N/mm ²
Resistencia a la tracción	DIN 53504	1,8 N/mm ²
Resistencia a la tracción (sustrato: AlMgSi1 / espesor de capa: 2 mm/ velocidad de avance: 10 mm/min.)	DIN 53504	0,9 N/mm ²
Elongación	DIN 53504	750 %
Variación del volumen	DIN EN ISO 10563	-3 a -4 vol. %
Comportamiento contra el fuego	DIN 4102 parte 1	B2
Temperatura de trabajo		+0 °C (sin helada) a +40 °C (temperatura ambiente) +0 °C (sin helada) a +35 °C (temperatura de la superficie de unión)
Tiempo de caducidad		1 año, seco y en el embalaje original
Temperatura de almacenamiento		+5 °C a +25 °C

* Medido conforme a la atmósfera estándar DIN EN ISO 291 a 23 °C / 50 % h.r. Estos valores pueden variar sustancialmente en función de factores ambientales (temperatura, humedad, tipo de sustrato).

SEGURIDAD LABORAL

Más información sobre seguridad del producto y su manipulación está disponible en las indicaciones del embalaje y en las directivas de uso del SISTEMA DE MONTAJE EN LA PARED ISO-TOP WINFRAMER.

EMBALAJE

12 bolsas (de 600 ml cada una) por caja

ACCESORIOS

ISO-TOP PRESSFIX para un trabajo sencillo



Ejemplo de instalación: ISO-TOP FLEX-ADHESIVE WF

ISO-TOP FLEX-ADHESIVE



DESCRIPCIÓN DE PRODUCTO

ISO-TOP FLEX-ADHESIVE son potentes adhesivos y selladores que están dotados de un amplio espectro de adhesión.

APLICACIÓN

ISO-TOP FLEX-ADHESIVE están especialmente concebidos para la adhesión segura de láminas de cierre de ventanas, lana y papel en construcción y proporcionan una unión hermética con el muro.

Por tanto, conforme a DIN 4108-7 están especialmente indicados para la adhesión segura y hermética de láminas de cierre de ventanas.

SERVICIO

- Tamaños estándar disponibles en stock
- Soporte técnico experimentado y competente sobre el terreno y por teléfono

EMBALAJE

- ISO-TOP FLEX-ADHESIVE XP:
Caja de 12 bolsas (600 ml)
- ISO-TOP FLEX-ADHESIVE SP:
Caja de 12 bolsas (600 ml)
- ISO-TOP FLEX-ADHESIVE PA:
Caja de 12 cartuchos (310 ml)

VENTAJAS DEL PRODUCTO

- ISO-TOP FLEX-ADHESIVE están indicados para la unión hermética conforme a los ejemplos de acabados de DIN 4108-7
- Permiten realizar una unión hermética entre la lámina y el sustrato del edificio (muro, hormigón, revoco, aluminio anodizado)
- Muy buena adherencia a todas las láminas de unión de ventanas habituales en el mercado
- Acabado impermeable al aire en aberturas
- Calidad DIN estandarizada y controles regulatorios por instituciones externas



Ejemplo de aplicación: ISO-TOP FLEX-ADHESIVE SP

Datos técnicos	XP	SP	PA
Descripción del material	Polímero especial elástico		
Color	Negro	Blanco	Azul claro
Base	Polímero MS libre de LM	Dispersión de acrilato 1 K**	Dispersión de acrilato
Consistencia	Pasta		
Densidad en g/ ml aprox.	1,5	1,7	1,2
Temperatura de trabajo:			
Temperatura ambiente	0 °C a +40 °C	+ 5 °C a +40 °C	+ 5 °C a +40 °C
Temperatura de la superficie de unión	0 °C a +35 °C	+ 5 °C a +35 °C	+ 5 °C a +40 °C
Sistema de formación de red	Polimerización por la humedad a temperatura ambiente	Secado físico	Secado físico
Resistencia a la temperatura	-40 °C a +90 °C	-20 °C a +80 °C	-40 °C a +100 °C
Formación de piel	Aprox. 10 minutos	Aprox. 20 minutos	Adhesión duradera
Rapidez de endurecimiento*	Aprox. 2 mm/24 h	Aprox. 2 mm/24 h	-
GEV-EMICODE®	EC1 ^{plus}	-	-
Rendimiento	En función de la rugosidad de la superficie; para un cordón de 8 mm, aprox. 10 m		Cordón de 8 mm, aprox. 6 m
Comportamiento contra el fuego (DIN 4102 parte 1)	B2		
Comportamiento contra el fuego 13501	Clase E (consignada)		
Tiempo de caducidad	Fresco y seco (+5 °C a +25 °C) 12 meses desde fecha de fabricación	Fresco y seco (+5 °C a +25 °C) 12 meses desde fecha de fabricación, proteger de heladas	Fresco y seco (+5 °C a +40 °C) 24 meses desde fecha de fabricación
Especialmente adecuado para	ISO-CONNECT - INSIDE & OUTSIDE FD - OUTSIDE EPDM - VARIO SD ISO-BLOCO - ONE (estructura angular) -300 & 600 (asellado)	ISO-CONNECT - INSIDE & OUTSIDE FD	ISO-CONNECT - INSIDE FD - VARIO SD - ISO-BLOCO - ONE, ONE CONTROL (estructura angular)

* Medido conforme a la atmósfera estándar DIN EN ISO 9223 (ISO 9223) a 23 °C / 50 % h.r. Estos valores pueden variar sustancialmente en función de factores ambientales (temperatura, humedad, tipo de sustrato).

** Durante el secado, proteger contra el humedecimiento por lluvia.

USO

El sustrato de la superficie adherida debe ser resistente y firme y estar seco y libre de polvo, antiaglomerante, aceite y grasa. Las cavidades gruesas deben ser igualadas previamente con espátula. Las desigualdades normales pueden quedar fácilmente compensadas con una capa adecuada de adhesivo.

Los sustratos porosos deben ser tratados previamente, p. ej., con ISO-TOP BLUE PRIMER. Aplicar un cordón de 8 a 10 mm sobre el sustrato. Colocar la lámina, lana, cartón o papel sin tensión, es decir, con lazo, sobre el cordón de adhesivo aún fresco y presionar con una herramienta adecuada. En el caso de láminas de unión de ventanas, aplicar tanta cantidad de ISO-TOP FLEX-ADHESIVE como sea necesaria para que, tras presionar la lámina, quede una capa de adhesivo de al

menos 30 mm de ancho y un espesor de al menos 1 mm. Conforme a las normas pertinentes (p. ej., DIN 18540), los aislantes elásticos no deben aplicarse en toda la superficie, pues en caso de tensiones y movimientos pueden formarse fisuras en la capa no elástica. En principio, se recomienda efectuar una prueba previa de adherencia y compatibilidad con cada sustrato.

SEGURIDAD LABORAL

Advertencias de riesgos, consejos de seguridad, condiciones de almacenamiento, instrucciones de eliminación y etiquetado de transporte pueden consultarse en nuestras hojas de datos de seguridad CE.

ISO-TOP BLUE PRIMER



DESCRIPCIÓN DE PRODUCTO

ISO-TOP BLUE PRIMER es un intermediario de adhesión con base de dispersión acuosa de polímeros de acrilato. Ha sido especialmente desarrollado para mejorar las propiedades adherentes de los adhesivos de acrilato, betún, butilo y polímero híbrido y de cintas adhesivas sobre sustratos minerales. Una vez endurecido, se genera una película lisa, temporalmente adhesiva. El imprimador posee buena adherencia con calor y buena resistencia al agua.

APLICACIÓN

Sustratos minerales típicos para su aplicación son, p. ej., placas de cemento y fibra de yeso, piedra, hormigón, muros de ladrillo y caliza y hormigón celular. Además, ISO-TOP BLUE PRIMER puede utilizarse sobre sustratos de fibra, como placas de fibras blandas, materiales de madera y madera, así como los materiales generales de construcción.

USO

El sustrato debe ser resistente y estar seco, limpio, liso y libre de materiales sueltos, hielo, escarcha, rocío, polvo, aceite y grasa.

Agitar fuertemente el imprimador antes de su uso. Con la tapa de la botella abierta, aplicar el imprimador sobre la superficie (una tira) y después repartirlo uniformemente por toda la superficie con un pincel o rodillo. Las superficies muy

VENTAJAS DEL PRODUCTO

- Respetuoso con el medio ambiente - base agua
- Fácil de procesar, sin disolventes
- Uso versátil para superficies de construcción estándar
- Amplia gama de aplicaciones
- Secado rápido
- Alta proporción de sólidos
- Fácil de usar
- No ensucia las áreas adyacentes
- Rendimiento extremadamente alto

porosas pueden necesitar un doble tratamiento. Antes de repetir el tratamiento, la capa anterior debe estar totalmente seca (tiempo de ventilación aprox. 30 min.). Asegurarse de aplicar una capa uniforme. El imprimador endurecido puede diluirse con agua.

EMBALAJE

6 unidades por caja (envase de 1000g)

Datos técnicos	Norma	Clasificación
Color		Transparente, una vez endurecido
Base		Dispersión de polímeros de acrilato acuosa
Densidad en g/ cm ³ a +20 °C	EN 542	Aprox. 1,04
Temperatura mínima de trabajo		Materiales de construcción y ambiente: desde -8 °C Imprescindible: desde + 5 °C
Resistencia a la congelación		Hasta -26 °C Antes de su aplicación, aclimatar el producto a la temperatura de trabajo. No calentar espontáneamente con calefactores.
Viscosidad a +20 °C	Brookfield 06 / 50 min ⁻¹	Aprox. 2.800 mPa.s
Tiempo de ventilación a +20 °C / 50 % h.r.		Aprox. 30 min
Cantidad de aplicación		Aprox. 100 g/ m ² , en función del material portante
Tiempo de caducidad		12 meses en el embalaje original sin abrir
Temperatura de almacenamiento		+ 5 °C a +25 °C en entorno seco sin radiación directa del sol

ISO-TOP ELASTIFLEX



DESCRIPCIÓN DE PRODUCTO

ISO-TOP ELASTIFLEX es una espuma de PUR especial de alta elasticidad, que triplica aproximadamente la elasticidad de las espumas locales de PUR tradicionales en el mercado. Está concebida para el aislamiento térmico y acústico en el área funcional de las juntas de conexión, en el montaje de elementos de construcción conforme a la RAL «guía de instalación». Gracias a su alta flexibilidad se reduce al mínimo el riesgo de agrietamiento de la espuma en la junta, lo que asegura la conservación del aislamiento térmico y acústico en el plano funcional. ISO-TOP ELASTIFLEX garantiza la hermeticidad de las juntas de conexión y puede trabajarse a temperaturas de hasta -10 °C. Otras cualidades positivas de ISO-TOP ELASTIFLEX son una escasa pérdida de volumen y una gran resistencia a la deformación.

APLICACIÓN

- Aplicar la espuma en las juntas de conexión de los marcos de ventanas y puertas conforme a EnEV, DIN 4108-7 y a la RAL «guía de instalación» de ventanas y puertas domésticas
- Espumación duradera y elástica de juntas de conexión en faldones, cornisas, aleros, claraboyas, tragaluces y tuberías de refrigeración y extracción de aire

EMBALAJE

12 botes (de 750 ml cada uno) por caja

ACCESORIOS

- ISO-TOP CLEANEX para una limpieza sencilla
- ISO-TOP GUN para una aplicación eficaz

VENTAJAS DEL PRODUCTO

- Altamente elástico, triplica aproximadamente la flexibilidad de la espuma de PUR local tradicional
- No «presiona», es decir, no deforma los elementos constructivos al expandirse
- Probado conforme a GEV-EMICODE®, certificado de muy bajas emisiones (EC1^{PLUS})
- Excelente adherencia a casi todos los sustratos
- Endurecimiento rápido
- Sin disolventes
- Resistente al envejecimiento, incorrosible, resistente al moho y a la putrefacción
- Cumple con los requisitos de EnEV y las recomendaciones de la RAL «guía de instalación»
- 10 años de garantía de rendimiento*

* Sobre las condiciones del fabricante (disponibles bajo petición).

RECOMENDACIONES DE SEGURIDAD

Utilizar con guantes de protección y gafas de seguridad. Aplicar siempre en espacios bien ventilados. Para más información, consulte la hoja de datos de seguridad CE. Giscode: En personas ya sensibles al diisocianato, la exposición al producto PU 80 puede desencadenar reacciones alérgicas.



Datos técnicos	Norma	Clasificación
Color		Crema
Base		Poliuretano
Consistencia		Espuma estable (no se hunde)
Densidad aparente en kg / m ³	DIN EN ISO 845	Aprox. 21
Temperatura de trabajo		+5 °C a +35 °C (temp. de la superficie de unión) -10 °C a +40 °C (temp. ambiente) +5 °C a +30 °C (temp. de la lata) Óptima = aprox. 20 °C
Resistencia a la temperatura		-40 °C a +90 °C +120 °C (hasta máx. 1 h)
Velocidad de curado*		Aprox. 30 min. - 30 mm de tira de espuma
Sistema de curado		Curado por humedad a temperatura ambiente
Superficie libre de adherencia*		Aprox. 6 min. - 30 mm de tira de espuma
Cortable*		Aprox. 40 min. - 30 mm de tira de espuma
Aglutinable*		Aprox. 1 h - 30 mm de tira de espuma
Plenamente resistente*		Aprox. 12 h - 30 mm de tira de espuma
Rendimiento máx. de la espuma*		Hasta 30 l por 750 ml de haz con espumación libre
Expansión		Escasa
Estructura de poros		Estructura celular fina
Resistencia a la tracción	DIN 53571	0,5 N / mm ²
Resistencia al corte	ISO 1922	0,3 N / mm ²
Tensión compresiva a 10 % de compresión	DIN EN ISO 844	0,5 N / mm ²
Elongación	DIN 53571	Aprox. 30 %
Deformación permanente 50 % compresión 22 h a 23 °C / 50 % h.r. tras 24 h	ISO-1856	6 %
Absorción de agua	EN 1609	1 vol. %
Resistencia a la difusión del vapor de agua μ	DIN EN ISO 12572	20
Conductividad térmica	DIN 52612	λ = 0,0345 W / (m · K)
Permeabilidad al aire en estado nuevo	ajustada a DIN 18542	α < 0,1 m ³ / [h · m · (daPa) ^{2/3}]
Insonorización de juntas	EN ISO 717-1	R _{st,w} (C; C _{tr}) = 60 (-1; -4) dB (10 + 20 mm de ancho de junta)
Variación del volumen	DIN EN ISO 10563	< 3 %
Clase de material de construcción	DIN 4102 parte 1	B2 (inflamabilidad normal)
Tiempo de caducidad**		18 meses desde la fecha de fabricación, en envases sin abrir
Temperatura de almacenamiento		+5 °C a +25 °C en ambiente seco

Los datos se refieren al producto totalmente endurecido.

* Medido a 23 °C / 50 % h.r. Estos valores podrían variar en función de factores ambientales, como la temperatura, la humedad y el tipo de sustrato.

** Almacenamiento: Para evitar que se atasque el pulverizador, las latas deben almacenarse en posición vertical.

INSTRUCCIONES DE USO

Aplicable a todos los sustratos habituales, como hormigón, ladrillo, piedra, revoque, madera, metal protegido contra la corrosión, poliestireno (EPS y XPS), espuma rígida de PIR/PUR, poliéster y PVC rígido. Las superficies de adhesión deben ser resistentes y estar limpias y libres de polvo y grasa. Admite sustratos con humedad de construcción, pero no sustratos mojados. Conviene humedecer ligeramente los sustratos

secos para mejorar el endurecimiento y la estructura celular de la espuma. Se recomienda efectuar una prueba previa de adherencia y compatibilidad con cada sustrato. Agitar la lata vigorosamente al menos 30 veces antes de su uso. En caso de pausas prolongadas, repetir el agitado. En huecos grandes, aplicar varias capas de un espesor máximo de 40 mm.

ISO-TOP THERMFOAM XL



DESCRIPCIÓN DE PRODUCTO

ISO-TOP THERMFOAM XL es una espuma de poliuretano lista para el uso, de un solo componente y autoexpandible de gran rendimiento. Está concebida para el aislamiento térmico y acústico en el área funcional de las juntas de conexión, en el montaje de elementos de construcción conforme a la RAL «guía de instalación». Escasa pérdida de volumen y gran resistencia a la deformación son otras cualidades positivas de ISO-TOP THERMFOAM XL.

APLICACIÓN

- Espumación de huecos, p. ej. perforaciones de muros, extensiones de cubiertas, cajones de persiana, etc.
- Espumación de diversos huecos en instalaciones y carpintería metálica, así como en la instalación eléctrica
- Insonorización y aislamiento de furgones frigoríficos y cámaras refrigeradas

EMBALAJE

12 botes (de 500 ml cada uno) por caja

ACCESORIOS

- ISO-TOP CLEANEX para una limpieza sencilla
- ISO-TOP GUN para una aplicación eficaz

VENTAJAS DEL PRODUCTO

- Rendimiento extremadamente alto
- Excelente adherencia a casi todos los sustratos
- Endurecimiento rápido
- Sin disolventes
- Resistente al envejecimiento, incorrosible, resistente al moho y a la putrefacción
- Excelentes propiedades de montaje: la pistola de dosificación permite una aplicación precisa de la cantidad justa
- Excelente estabilidad: sin dilatación y con tan solo una leve contracción, una vez endurecida la espuma
- Resistente a múltiples disolventes, pinturas y productos químicos
- Una vez endurecida la espuma, admite revocado, pintura y adhesión de elementos
- Cumple con los requisitos de EnEV y las recomendaciones de la RAL «guía de instalación»

Datos técnicos	Norma	Clasificación
Color		Grís
Base		Poliuretano
Consistencia		Espuma estable
Densidad aparente en kg / m ³	DIN EN ISO 845	13 a 15
Temperatura de trabajo		+5 °C a +35 °C (temp. de la superficie de unión) +5 °C a +35 °C (temp. de la lata) Óptima = aprox. 20°C
Resistencia a la temperatura		-40 °C a +90 °C (endurecida)
Formación de piel*		8 a 12 minutos
Sistema de endurecimiento		Endurecimiento por la humedad a temperatura ambiente
Cortable*		Aprox. 20 minutos
Rendimiento máx. de la espuma*	Feica™ 1003:2013	Hasta 33 l por 500 ml de haz
Contracción tras el endurecimiento	Feica™ 1004:2013	-2,4%
Dilatación durante el endurecimiento		De 2 a 3 veces
Resistencia a la presión	Feica™ 1011:2013	30,4 kPa
Resistencia al corte	Feica™ 1012:2013	57,9 kPa
Absorción de agua	EN 1609	Aprox. 0,3 Vol. %
Conductividad térmica	DIN 52612	$\lambda = 0,035 \text{ W} / (\text{m} \cdot \text{K})$
Insonorización de juntas		61 dB
Clase de material de construcción	DIN EN 13501-1	E
Tiempo de caducidad**		14 meses desde la fecha de fabricación, en envases sin abrir
Temperatura de almacenamiento		+5 °C a +25 °C en ambiente seco

Los datos se refieren al producto totalmente endurecido.

* Medido a 23 °C / 50 % h.r. Estos valores podrían variar en función de factores ambientales, como la temperatura, la humedad y el tipo de sustrato.

** Almacenamiento: Para evitar que se atasque el pulverizador, las latas deben almacenarse en posición vertical.

RECOMENDACIONES DE SEGURIDAD

Utilizar con guantes de protección y gafas de seguridad. Aplicar siempre en espacios bien ventilados. Para más información, consulte la hoja de datos de seguridad CE. Giscode: En personas ya sensibles al diisocianato, la exposición al producto PU 80 puede desencadenar reacciones alérgicas.

enroscada la pistola, agitar la lata vigorosamente al menos 20 veces antes de su uso. En caso de pausas prolongadas, volver a agitar. En huecos grandes, aplicar varias capas de un espesor máximo de 50 mm. Humedecer la espuma entre cada capa.

INSTRUCCIONES DE USO

Aplicable a todos los sustratos habituales, como hormigón, ladrillo, piedra, revoque, madera, metal protegido contra la corrosión, poliestireno (EPS y XPS), espuma rígida de PIR / PUR, poliéster y PVC rígido. No se adhiere a PE, PP, PTFE y silicona. Las superficies de adhesión deben ser resistentes y estar limpias y libres de polvo y grasa. Admite sustratos con humedad de construcción, pero no sustratos mojados. Conviene humedecer ligeramente los sustratos secos para mejorar el endurecimiento y la estructura celular de la espuma. Se recomienda efectuar una prueba previa de adherencia y compatibilidad con cada sustrato. Una vez

ISO-TOP CLEANEX



DESCRIPCIÓN DE PRODUCTO

ISO-TOP CLEANEX ha sido desarrollado especialmente para la limpieza interna de pistolas de botes de espuma PUR. Además, ISO-TOP CLEANEX está perfectamente indicada para la eliminación de impurezas de PUR frescas, aún húmedas y no endurecidas en diversas superficies de metal, plástico y madera.

Por otro lado, ISO-TOP CLEANEX se puede utilizar en pequeñas cantidades como acelerador de expansión para cintas de sellado de juntas precomprimidas e impregnadas. Para ello, la cinta se rocía con ISO-TOP CLEANEX después de su instalación en la junta.

ISO-TOP CLEANEX puede utilizarse directamente desde el bote con el cabezal de rociado acoplado, o bien roscado en la pistola de botes de espuma PUR.

APLICACIÓN

Para la limpieza interior y exterior de las pistolas de espuma PUR y para eliminar impurezas frescas con pistolas 1 K de espuma instantánea.

EMBALAJE

12 botes (de 500 ml cada uno) por caja

VENTAJAS DEL PRODUCTO

- Sistema especialmente diseñado para botes de espuma PUR 1 K
- Los restos de espuma PUR fresca se disuelven fácilmente y pueden ser así eliminados
- Perfecta limpieza, sin dejar restos, de espuma adherida en el cuerpo de la pistola
- Fácil manejo con la brida universal y el cabezal de rociado acoplable
- Compatible con la mayoría de las pistolas de trabajo
- Aceleración de la expansión para cintas de sellado de juntas precomprimidas e impregnadas

Datos técnicos	Norma	Clasificación
Forma		Aerosol
Color		Incoloro
Densidad g/ cm ³		0,79
Temperatura de inflamación		235 °C
Olor		Característico
Tiempo de caducidad		Máx. 24 meses en envase original sin abrir
Temperatura de almacenamiento		+ 5 °C a + 30 °C

USO

Como limpiador PUR

Tras el uso de pistolas de espuma instantánea PUR 1 K, limpiar de impurezas la pistola por dentro y por fuera rociando con el limpiador.

Para ello, liberar primero la brida de la pistola rociando los restos de espuma frescos. A continuación, roscar el limpiador a la pistola, mantener el depósito elevado y abrir totalmente la válvula de presión (tuerca de dosificación) de la pistola y rociar con líquido de limpieza hasta que haya desaparecido todo resto de espuma. Después de una pausa de 1 minuto, repetir la operación de limpieza y cerrar de nuevo la tuerca de dosificación. La pistola puede permanecer sobre la cápsula de limpieza hasta que se vuelva a usar.

Se recomienda el uso de gafas protectoras y guantes al utilizarlo. Antes de su aplicación debe comprobarse la compatibilidad con el sustrato. Para más información, consulte la hoja de datos de seguridad CE.

Como acelerador de expansión

En caso de temperaturas muy bajas, expandir lentamente las dimensiones finas de las cintas de sellado de juntas precomprimidas e impregnadas. Tras la instalación en la junta de unión de obra, esta puede ser rociada directamente con una capa fina de ISO-TOP CLEANEX. De esta manera se acelera la expansión. Deben protegerse las superficies adyacentes, sobre todo si están pintadas o barnizadas.

ISO-TOP ACRYLSEAL F



Sólo con fines ilustrativos

DESCRIPCIÓN DE PRODUCTO

ISO-TOP ACRYLSEAL F es un potente sellador elástico, de un solo componente, con base de dispersión silanizada de acrilato, conforme a DIN EN ISO 11600 para el sellado hermético de juntas de unión en interior. ISO-TOP ACRYLSEAL F es prácticamente inodoro, no se decolora y es resistente a las inclemencias del tiempo y a los rayos UV, además de impermeable una vez endurecido, y se adhiere perfectamente a múltiples materiales minerales porosos y a PVC duro y aluminio.

APLICACIÓN

- Sellado hermético de juntas interiores en obra nueva y de renovación conforme a DIN 4108-7
- Juntas de movimiento comunes en la construcción de edificios, conforme a DIN 18540 y a la ficha IVD n.º 9
- Sellado entre el marco de ventanas y puertas y el muro
- Juntas y grietas poco cargadas entre muros, hormigón, revoque y pisos de ventana, así como cajas de persiana, líneas de baranda y suelos
- Juntas de unión (horizontales) en edificios de hormigón celular

ÁREA DE APLICACIÓN

Ancho mínimo: 5 mm

Ancho máximo: 20 mm

Profundidad mínima: 5 mm

Recomendado:

< 10 mm ancho de junta = profundidad de junta

> 10 mm ancho de junta = 0,5 x profundidad de junta

VENTAJAS DEL PRODUCTO

- Probado conforme a GEV-EMICODE®, certificado de muy bajas emisiones (EC1^{PLUS})
- Permite trabajar a partir de +5 °C
- Permanentemente elástico una vez seco
- Aplicación universal a múltiples sustratos constructivos habituales
- Escasa permeabilidad a la difusión del vapor
- Conforme a DIN EN ISO 11600
- Una vez totalmente seco, muy buena compatibilidad con pinturas conforme a DIN 52452
- Permite aplicar enlucido o tapizado por encima
- Cumple con los requisitos de EnEV y las recomendaciones de la RAL «guía de instalación»

ACCESORIOS

ISO-TOP EASYPRESS e ISO-TOP PRESSFIX para un trabajo profesional. ISO-ZELL PE-CORD como fondo de junta según DIN 18540 a la ficha IVD n.º 9.

EMBALAJE

- 15 cartuchos (de 310 ml cada uno) por caja
- 12 bolsas (de 600 ml cada una) por caja



Datos técnicos	Norma	Clasificación
Color		Blanco
Base		Dispersión de acrilato
Consistencia		Pasta estable
Densidad eng/ml	DIN 53479	1,50
Temperatura de trabajo		+5 °C a +40 °C (temperatura ambiente) +5 °C a +30 °C (temperatura de la superficie de unión) No usar en caso de riesgo de lluvia o helada.
Resistencia a la temperatura		-20 °C a +80 °C
Formación de piel*		Secar la superficie después de aprox. 20 minutos
Sistema de endurecimiento		Secado físico por evaporación del agua a temperatura ambiente
Máxima deformación total admitida	DIN EN ISO 11600	15%
Variación del volumen	DIN EN ISO 10563	Aprox. 15 vol. %
Clase de material de construcción	DIN 4102 parte 1	B2 (inflamabilidad normal)
Método de aplicación		Pistola manual, de batería o de aire comprimido
Limpieza		Con agua antes de que endurezca; después, solo se puede eliminar mecánicamente
Alisado		Con agua antes de que se seque la superficie
Tiempo de caducidad		12 meses desde la fecha de fabricación en cartucho y embalaje sin abrir
Temperatura de almacenamiento		+5 °C a +25 °C en ambiente seco. Proteger de heladas. Almacenable máx. 2 días a -10 °C.

* Los datos se refieren al producto totalmente endurecido. Medido conforme a la atmósfera estándar DIN EN ISO 291 a 23 °C / 50 % h.r. Estos valores podrían variar en función de factores ambientales, como la temperatura, la humedad y el tipo de sustrato.

USO

Aplicable a todos los sustratos constructivos habituales, como hormigón, ladrillo, hormigón celular, yeso encartonado, rovoque, mampostería, fibrocemento, PVC duro y aluminio. Las superficies de adhesión deben ser resistentes y estar limpias y libres de polvo y grasa. No utilizar sobre cristal, metales que se puedan corroer, esmalte, cerámica ni en juntas bajo el agua. Debe evitarse el contacto con materiales que desprendan betún, alquitrán o agentes suavizantes, como p. ej. EPDM, APTK, caucho de cloropreno (neopreno), butilo, capas de aislante y espumas, ya que pueden darse incompatibilidades con colorantes o pérdidas de adherencia. ISO-TOP ACRYLSEAL F no está indicado para aplicar en juntas de repisas de ventana de mármol. Se recomienda efectuar una prueba previa de adherencia y compatibilidad con cada sustrato. Tratamiento previo: en los sustratos muy porosos puede aplicarse previamente ISO-TOP BLUE PRIMER o una mezcla de 1/3 de ISO-TOP ACRYLSEAL F y 2/3 de agua, y después dejar ventilar durante al menos 60 minutos. No limpiar/desengrasar con ISO-TOP CLEANEX o acetona los sustratos absorbentes. Use ISO-ZELL PE-CORD como fondo de junta para conseguir un sellado de junta correcto y evitar la adhesión a 3 puntos.

SEGURIDAD LABORAL

Advertencias de riesgos, consejos de seguridad, condiciones de almacenamiento, instrucciones de eliminación y etiquetado

de transporte pueden consultarse en nuestras hojas de datos de seguridad CE.

OBSERVACIONES

No indicado en caso de exposición permanente al agua. El secado se ralentiza sustancialmente a bajas temperaturas o con alta humedad del aire. Conforme a DIN 18540, etc., en caso de aplicación en toda la superficie, el movimiento de juntas del aislante ISO-TOP ACRYLSEAL F puede producir grietas en la capa elástica.



Ejemplo de aplicación: ISO-TOP ACRYLSEAL F

ISO-TOP FACADE SEAL



DESCRIPCIÓN DE PRODUCTO

ISO-TOP FACADE SEAL es un sellador inyectable prácticamente inodoro con base de polímero híbrido. Gracias a su resistencia a la decoloración y a las indemencias y los rayos UV, resulta especialmente indicado para el sellado de juntas de movimiento de edificios en interior y exterior.

ISO-TOP FACADE SEAL se adhiere sin imprimación incluso en sustratos ligeramente húmedos, cura sin burbujas y se puede pintar con pinturas al agua según DIN 52452.

APLICACIÓN

- Sellado de juntas interiores y exteriores en obra nueva y de renovación conforme a DIN 4108-7
- Juntas de movimiento habituales en edificios DIN 18540
- Sellado entre el marco de ventanas y puertas y el muro
- Juntas de dilatación entre materiales de construcción
- Sellado de juntas de estructura maciza en exterior
- Juntas de unión en torno a la cubierta y la fachada

EMBALAJE

12 bolsas (de 600 ml cada una) por caja

ACCESORIOS

ISO-TOP PRESSFIX para un trabajo sencillo

VENTAJAS DEL PRODUCTO

- Permite trabajar a partir de 0°C
- Permanentemente elástico una vez seco
- Conforme a ISO 11600 F-25LM (deformación total máxima 25%)
- Aplicación universal a múltiples sustratos constructivos habituales
- Pintable (con pinturas al agua)
- Se adhiere también a sustratos ligeramente húmedos
- Libre de disolventes, isocianato y silicona
- No corrosivo
- No deja manchas en sustratos porosos, como la piedra natural, los sillares, el mármol y el granito
- Cumple con los requisitos de EnEV y las recomendaciones de la RAL «guía de instalación»

RESISTENCIA QUÍMICA

- Buena: Agua, disolventes alifáticos, ácidos y álcalis inorgánicos diluidos, aceites y grasas
- Mala: Disolventes aromáticos, ácidos concentrados e hidrocarburos clorados



Datos técnicos	Norma	Clasificación
Color		Blanco, gris cuarzo, gris homigón*
Base		Polímero híbrido 1 K
Consistencia		Pasta estable
Densidad eng/ml	DIN 53479	1,45
Temperatura de trabajo		+0 °C (sin helada) a +40 °C (temperatura ambiente) +0 °C (sin helada) a +35 °C (temperatura de la superficie de unión)
Resistencia a la temperatura		-40 °C a +90 °C
Formación de piel**		Aprox. 10 minutos
Velocidad de curado**		2 mm en las primeras 24 horas
Sistema de endurecimiento		Polimerización por la humedad a temperatura ambiente
Dureza Shore A	DIN 53505	25 ± 5
Capacidad de desplazamiento	ISO 7389-B	> 70%
Máxima deformación total admitida	DIN EN ISO 11600	25%
Módulo de elasticidad 100 %	DIN EN ISO 8339	0,4 N/mm ²
Resistencia a la tracción	DIN 53504	1,3 N/mm ²
Resistencia al cizallamiento (sustrato: AlMgSi1 / espesor de capa: 2 mm/ velocidad de avance: 10 mm/min.)	DIN 53504	0,5 N/mm ²
Elongación	DIN 53504	> 900 %
Variación del volumen	DIN EN ISO 10563	-2 a -3 vol. %
Clase de material de construcción	DIN 4102 parte 4	B2 (inflamabilidad normal)
Método de aplicación		Pistola manual o de aire comprimido
Tiempo de caducidad		12 meses desde la fecha de fabricación en bolsa y embalaje sin abrir
Temperatura de almacenamiento		+5 °C a +25 °C en ambiente seco

* Disponibles otros colores bajo pedido.

** Los datos se refieren al producto totalmente endurecido. Medido conforme a la atmósfera estándar DIN EN ISO 291 a 23 °C / 50 % h.r. Estos valores podrían variar en función de factores ambientales, como la temperatura, la humedad y el tipo de sustrato.

USO

Aplicable en todos los sustratos habituales en construcción, como homigón, homigón celular, PVC duro, madera, metal, GFK (excepto PP, PE, PTFE y silicona). Las superficies porosas en aplicaciones con carga de agua deberían imprimarse. Recomendamos test preliminar de adherencia en cada superficie. Deben observarse los tamaños de junta recomendados y el movimiento total máximo admitido. Debe evitarse someter la junta a presión permanente, pues pueden producirse manchas y puede afectar a la adherencia. En el caso de láminas de sellado resistentes a los agentes suavizantes (p. ej., PVC blando, caucho butílico, APTK, EPDM) pueden producirse incompatibilidades, como descoloramientos o pérdida de adherencia. Las

superficies de adhesión deben ser resistentes y estar limpias y libres de polvo y grasa. Los sustratos secos están especialmente indicados. Con ellos se obtienen los máximos valores de adherencia. El endurecimiento se produce por la humedad a temperatura ambiente de fuera a dentro y se va ralentizando con el tiempo. Con temperaturas bajas y con humedad reducida se demora sustancialmente el endurecimiento.

SEGURIDAD LABORAL

Advertencias de riesgos, consejos de seguridad, condiciones de almacenamiento, instrucciones de eliminación y etiquetado de transporte pueden consultarse en nuestras hojas de datos de seguridad CE.

ÁREA DE APLICACIÓN

	para adhesión	para sellado
Ancho mínimo	2 mm	5 mm
Ancho máximo	10 mm	30 mm
Profundidad mínima	2 mm	5 mm
Dimensiones de junta recomendadas	-	Ancho de junta = 2 x profundidad de junta en juntas con > 6 mm Ancho de ancho = 1 x profundidad de junta en juntas con < 6 mm

ISO-TOP SILICONE F



Sólo con fines ilustrativos

DESCRIPCIÓN DE PRODUCTO

ISO-TOP SILICONE F es un sellador potente, elástico y de un solo componente a base de polisiloxano, con una rápida polimerización, conforme a la norma DIN EN ISO 11600 F&G-25LM para el sellado duradero de juntas de cierre en exterior.

ISO-TOP SILICONE F es prácticamente inodoro, no se decolora y es resistente a las inclemencias del tiempo y a los rayos UV, además de impermeable y hermético una vez endurecido, y se adhiere perfectamente a múltiples materiales minerales porosos y PVC duro, madera tratada, metal y vidrio.

APLICACIÓN

- Sellado de juntas de cierre en exterior tanto en obra nueva como en restauración
- Juntas de movimiento comunes en la construcción de edificios, conforme a DIN 18540 y a la ficha IVD n.º 9
- Sellado entre el marco de ventanas y puertas y el muro
- Acristalamientos

ÁREA DE APLICACIÓN

Ancho mínimo: 5 mm

Ancho máximo: 30 mm

Profundidad mínima: 5 mm

Recomendado:

Anchura de junta = 2 x profundidad de junta (> 6 mm de ancho)

Anchura de junta = 1 x profundidad de junta (< 6 mm de ancho)

VENTAJAS DEL PRODUCTO

- Conforme a ISO 11600 F&G-25LM (deformación total máxima 25%)
- Elástico una vez endurecido
- No se decolora y es resistente a las inclemencias y a los rayos UV
- Fuerte adherencia a prácticamente todas las superficies
- Aplicación universal a múltiples sustratos constructivos
- No corrosivo, neutro
- Fácil de utilizar
- Cumple con los requisitos de EnEV y las recomendaciones de la RAL «guía de instalación»

EMBALAJE

15 cartuchos (de 310 ml cada uno) por caja

ACCESORIOS

ISO-TOP EASYPRESS e ISO-TOP PRESSFIX para un trabajo profesional



Datos técnicos	Norma	Clasificación
Color ISO-TOP SILICONE F		Blanco, beige, bronce RAL 9840, marrón, roble, roble dorado, gris, gris aluminio, gris antracita RAL 7016, castaño, negro
Color ISO-TOP SILICONE FT		Transparente
Base		Polisiloxano
Consistencia		Pasta estable
Densidad eng/ ml	DIN 53479	Aprox. 1,22 (blanco y color), aprox. 1,00 (transparente)
Temperatura de trabajo		+ 5 °C a +35 °C
Resistencia a la temperatura		-60 °C a +150 °C
Formación de piel*		A+20 °C / 65 % h.r. aprox. 7 min
Velocidad de endurecimiento*		A+20 °C / 65 % h.r. aprox. 2 mm/24 h
Sistema de endurecimiento		Secado físico por evaporación del agua a temperatura ambiente
Dureza Shore A	EN ISO 868	22 ± 5
Capacidad de desplazamiento	ISO 7389	>80 %
Máxima deformación total admitida	EN ISO 11600	25 %
Módulo de elasticidad 100 %	EN ISO 8339	Aprox. 0,37 N/mm ²
Resistencia a la tracción	EN ISO 8339	1,3 N/mm ²
Elongación	EN ISO 8339	800 %
Método de aplicación		Pistola manual, de batería o de aire comprimido
Tiempo de caducidad		15 meses desde la fecha de fabricación en cartucho y embalaje sin abrir
Temperatura de almacenamiento		+ 5 °C a +25 °C en ambiente seco

* Los datos se refieren al producto totalmente endurecido. Medido conforme a la atmósfera estándar DIN EN ISO 291 a 23 °C / 50 % h.r. Estos valores podrían variar en función de factores ambientales, como la temperatura, la humedad y el tipo de sustrato.

USO

Aplicable a todos los sustratos constructivos habituales, como hormigón, ladrillo, hormigón celular, yeso encartonado, revoque, mampostería, fibrocemento, PVC duro y aluminio (no apto para PP, PE, PTFE y silicona). Las superficies de adhesión deben ser resistentes y estar limpias y libres de polvo y grasa. Debe evitarse el contacto con materiales que desprendan betún, alquitrán o agentes suavizantes, como p. ej. EPDM, APTK, caucho de cloropreno (neopreno), butilo, capas de aislante y espumas, ya que pueden darse incompatibilidades con colorantes o pérdidas de adherencia. Se recomienda efectuar una prueba previa de adherencia y compatibilidad con cada sustrato.

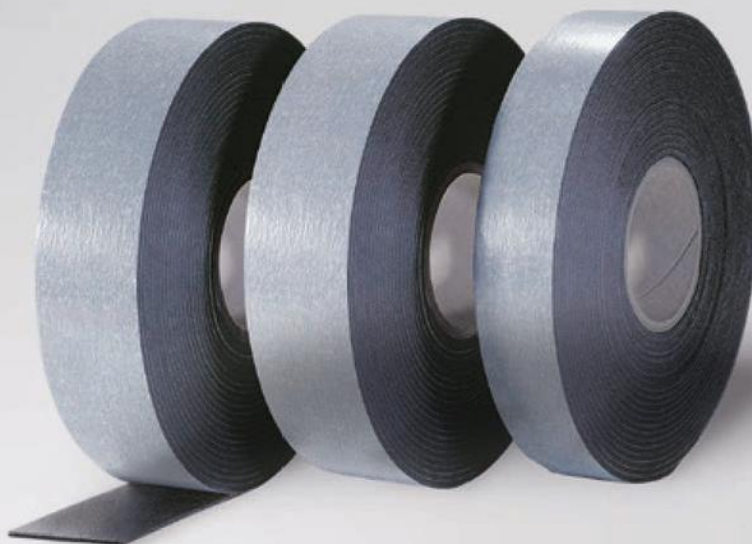
SEGURIDAD LABORAL

Advertencias de riesgos, consejos de seguridad, condiciones de almacenamiento, instrucciones de eliminación y etiquetado de transporte pueden consultarse en nuestras hojas de datos de seguridad CE.

OBSERVACIONES

En la utilización para sellado de cristales y marcos debe asegurarse la compatibilidad en el sistema. Debe evitarse el contacto directo con la unión aislante del borde del cristal o con la lámina PVB.

ISO-ZELL THERMAL TAPE



DESCRIPCIÓN DE PRODUCTO

ISO-ZELL THERMAL TAPE es una cinta de ruptura térmica desarrollada para aislamientos térmicos. Consta de una espuma de PP autoadhesiva y se caracteriza por su elevada resistencia a la compresión y su buena conductividad térmica. Estas propiedades y un alto grado de calidad permanente proporcionan soluciones económicas y seguras en las distintas situaciones de instalación en chapas metálicas trapezoidales, sándwich y estructuras metálicas.

APLICACIÓN

ISO-ZELL THERMAL TAPE sirve para el aislamiento y ruptura térmica en chapas metálicas trapezoidales, sándwich y estructuras metálicas. Su ámbito de aplicación específico es la prevención de puentes térmicos entre la subestructura del edificio y el cerramiento exterior consistente en:

- Chapa metálica trapezoidal
- Elementos sándwich
- Elementos de fachada colgantes
- Muros artesonados

Puede utilizarse tanto en muros como en cubiertas.

SERVICIO

- Tamaños estándar disponibles en stock
- Entregas en obra, en función del proyecto
- Soporte técnico experimentado y competente sobre el terreno y por teléfono

VENTAJAS DEL PRODUCTO

- Cumple los requisitos de EnEV
- Elevada resistencia a la compresión
- Fácil de usar y manejar
- De célula cerrada con superficie lisa
- Resistente al agua
- Alta estabilidad al envejecimiento
- Respetuoso con el medio ambiente - químicamente neutro
- Rollo autoadhesivo por una cara para una instalación más fácil
- Cumple los requisitos de la Directiva IFBS «Sellado de juntas en la construcción metálica ligera»

ACABADOS

Autoadhesivo por una cara

DIMENSIONES

Espesor: 3 y 10 mm

Ancho: 30, 40, 50, 60, 80 mm

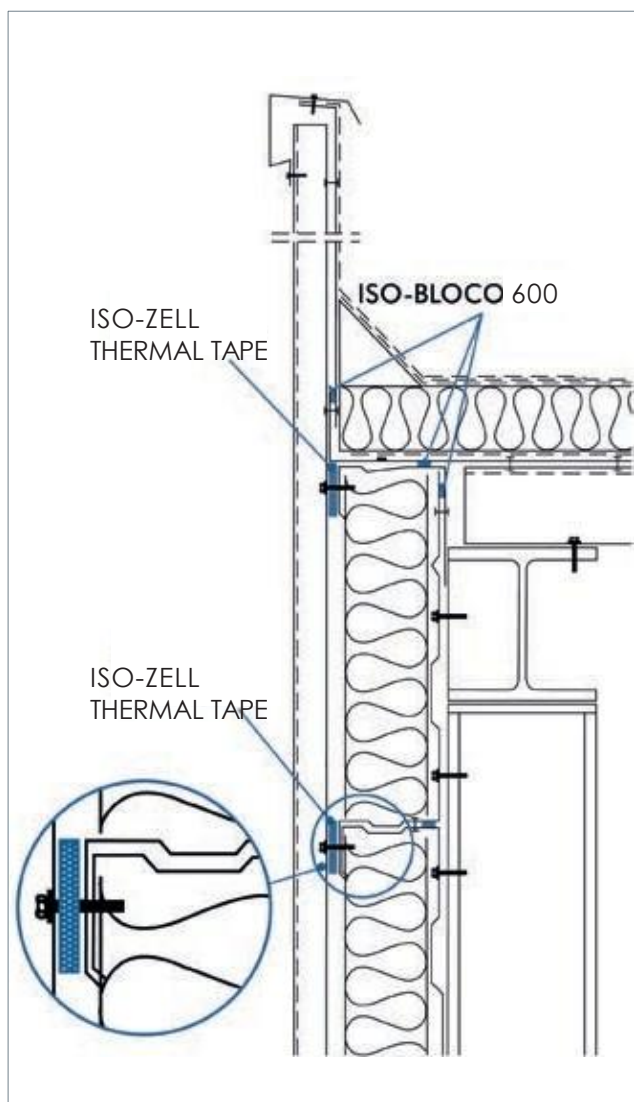
EMBALAJE

Espesor 3 mm: rollo (25 m de longitud de rollo)

Espesor 10 mm: cinta (2m)



Datos técnicos	Norma	Clasificación
Descripción del material		Espuma de PP de célula cerrada
Color		Antracita
Resistencia a la compresión	ISO 3386-1	
Compresión 10 %		kPA 300
Compresión 25 %		kPA 350
Resistencia a la temperatura	Interna	Aprox. -40 °C a aprox. +90 °C
Conductividad térmica	DIN EN 12667	$\lambda_{10, tr} \leq 0,039 \text{ W/m}\cdot\text{K}$
Compartamiento contra el fuego	DIN 13501	E
Tolerancia dimensional	DIN 7715 T5 P3	Requisitos cumplidos
Tiempo de caducidad		1 año, seco y en el embalaje original
Temperatura de almacenamiento		+1 °C a +20 °C



Ejemplo de instalación: SISTEMA DE SELLADO DE CONSTRUCCIÓN METÁLICA ISOSM

ISO-ZELL PE-TAPE Y FIXTAPE



DESCRIPCIÓN DE PRODUCTO

ISO-ZELL PE-TAPE y FIXTAPE son versátiles cintas de sellado y acristalamiento. Constan de una espuma autoadhesiva de polietileno de célula cerrada y se caracterizan por sus finos poros y su especial adaptabilidad. Estas propiedades y un siempre alto grado de calidad del producto proporcionan soluciones racionales y seguras en un amplio abanico de aplicaciones industriales y de construcción.

APLICACIÓN

ISO-ZELL PE-TAPE y FIXTAPE están especialmente indicadas para

- Sellado
- Control de vibraciones y ruido
- Aislamiento
- Amortiguación

Gracias a sus especiales propiedades, ISO-ZELL PE-TAPE y FIXTAPE permiten múltiples aplicaciones, por ejemplo en los campos de

- Chapas metálicas trapezoidales y estructuras metálicas
- Mampostería, madera y construcciones prefabricadas
- Construcciones de ventanas
- Tabiquería seca y compartimentaciones
- Aire acondicionado y sistemas de ventilación
- Usos domésticos
- Construcción de vagones y contenedores
- Construcción de maquinaria y aparatos

VENTAJAS DEL PRODUCTO

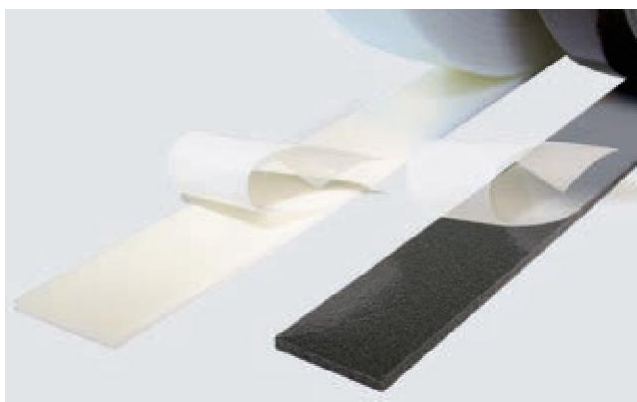
- Flexible
- De poro fino
- Resistente al agua
- Alta estabilidad al envejecimiento
- Respetuoso con el medio ambiente- químicamente neutro



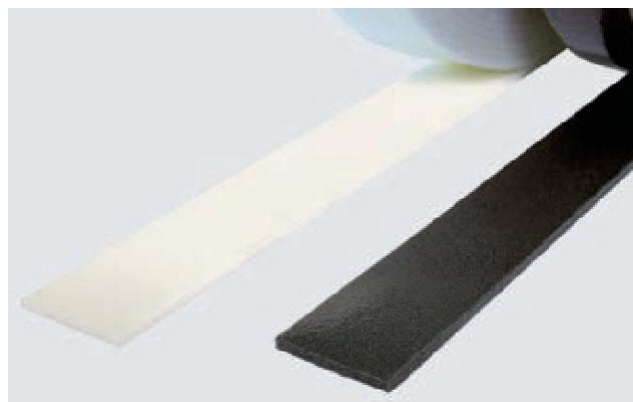
Ejemplo de instalación: ISO-ZELL FIXTAPE



Datos técnicos	Norma	Clasificación
Descripción del material		Espuma blanda de PE de célula cerrada y reticulada
Color		Antracita, blanco
Resistencia a la compresión	ISO 3386-1	
Compresión 25 %		≤ 35 kPa
Compresión 40 %		≤ 65 kPa
Compresión 50 %		≤ 95 kPa
Resistencia a la temperatura	Interna	Aprox. -40 °C a aprox. +80 °C
Conductividad térmica	DIN EN 12667	$\lambda_{10, tr} \leq 0,040 \text{ W/m}\cdot\text{K}$
Absorción de agua (7 días)	Interna	≤ 1,0 vol. %
Compartamiento contra el fuego	DIN 4102	B2
Tolerancia dimensional	DIN 7715 T5 P3	Requisitos cumplidos
Tiempo de caducidad		1 año, seco y en el embalaje original
Temperatura de almacenamiento		+5 °C a +20 °C



ISO-ZELL PE-TAPE: con lámina protectora retirable



ISO-ZELL FIXTAPE: con lámina desilicona para instalación por adhesión

ACABADOS

- Autoadhesivo por una cara o por ambas
- Acabados reforzados contra la tracción
- FIXTAPE: con lámina desilicona para instalación por adhesión
- PE-TAPE: con lámina protectora retirable

DIMENSIONES

Espesor: 2 - 10 mm

Ancho: 7 - 100 mm

Dimensiones alternativas disponibles bajo pedido

SERVICIO

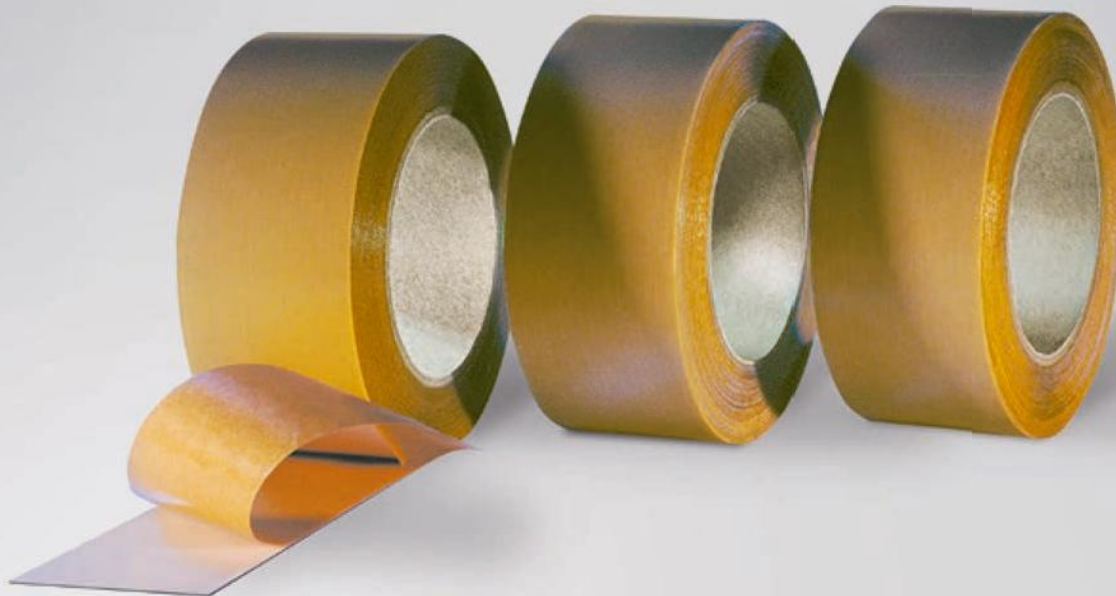
- Tamaños estándar disponibles en stock
- Etiqueta privada y etiquetado especial disponibles
- Ancho no estándar disponible bajo petición
- Soporte técnico experimentado y competente sobre el terreno y por teléfono

EMBALAJE

Rollos:

- Longitud de rollo 20 m (2 - 3 mm espesor del material)
- Longitud de rollo 10 m (desde 4 mm espesor del material)

ISO-TOP POWER-TAPE



DESCRIPCIÓN DE PRODUCTO

La ISO-TOP POWER-TAPE es un papel Kraft sódico recubierto por una cara con un potente adhesivo de dispersión de acrílico. La ISO-TOP POWER-TAPE está indicada para la adhesión hermética de capas base de cubierta conforme a DIN 4108-7.

APLICACIÓN

La ISO-TOP POWER-TAPE sirve para la adhesión sólida de barreras de vapor con base de

- Láminas
- Lanas
- Papel

y establece uniones sólidas de cierre entre las mismas.

SERVICIO

- Tamaños estándar disponibles en stock
- Etiqueta privada y etiquetado especial disponibles
- Soporte técnico experimentado y competente sobre el terreno y por teléfono

EMBALAJE

Rollo autoadhesivo por una cara

- Ancho del rollo: 60mm
- Número de rollos (por caja): 10
- Longitud de rollo: 40 m
- Caja: 400 m

VENTAJAS DEL PRODUCTO

- Cumple los requisitos de cierre a prueba de viento de DIN 4108-7
- Adhiere entre sí láminas de forma hermética
- Unión perfecta en solapamientos
- Muy buena adhesión a las láminas habituales con barrera de vapor y a las capas base de cubierta
- Libre de agentes suavizantes y halógenos
- Calidad constante, DIN-estandarizada, que es controlada regularmente por instituciones independientes



Datos técnicos	Norma	Clasificación
Descripción del material		Papel Kraft sódico
Adhesivo de base		Dispersión de acrilato sin disolventes
Soporte del adhesivo		Papel Kraft (amarillo)
Papel de cobertura		Papel de silicona (marrón)
Poder adhesivo	DIN EN 1939	Aprox. 35 N / 25 mm
Espesor		Aprox. 0,32 mm (sin cobertura)
Capa de adhesivo		Aprox. 200 g/ m ²
Resistencia a la temperatura		-40 °C a +100 °C
Resistencia al envejecimiento		Muy buena
Temperatura de trabajo		Desde -10 °C
Tolerancia dimensional	DIN 7715 T5 P3	Requisitos cumplidos
Tiempo de caducidad		1 año, seco y en el embalaje original
Temperatura de almacenamiento		+10 °C a +20 °C



Ejemplo de instalación: ISO-TOP POWER-TAPE

ISO-TOP FLEX-TAPE



DESCRIPCIÓN DE PRODUCTO

ISO-TOP FLEX-TAPE es una lámina de LDPE recubierta por una cara con un potente adhesivo de dispersión de acrilato. ISO-TOP FLEX-TAPE está indicada para el sellado completo conforme a DIN 4108-7.

APLICACIÓN

ISO-TOP FLEX-TAPE sirve para la adhesión sólida de barreras de vapor con base de:

- Láminas
- Lanas
- Papel

y une sólidamente la lámina y sus sustratos, como p. ej. hormigón, ladrillo, etc. ISO-TOP FLEX-TAPE se ajusta perfectamente a los sustratos lisos, proporcionando una adhesión hermética.

SERVICIO

- Tamaños estándar disponibles en stock
- Etiqueta privada y etiquetado especial disponibles
- Soporte técnico experimentado y competente sobre el terreno y por teléfono

EMBALAJE

Rollo autoadhesivo por una cara

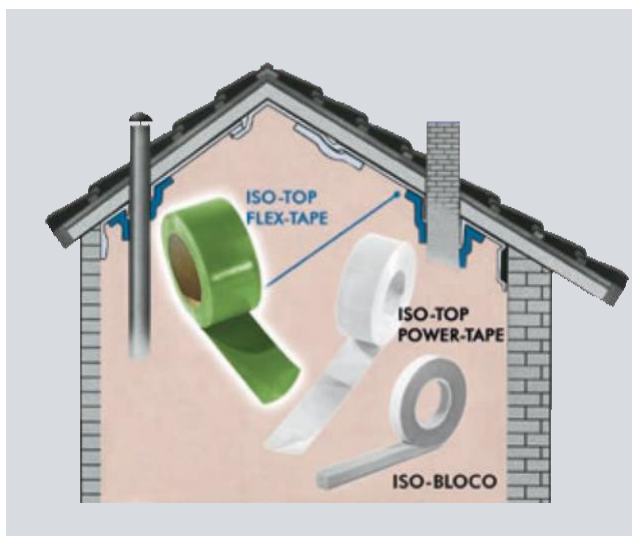
- Ancho del rollo: 60mm
- Número de rollos (por caja): 10
- Longitud de rollo: 25 m
- Caja: 250 m

VENTAJAS DEL PRODUCTO

- Cumple los requisitos de cierre a prueba de viento de DIN 4108-7
- Adhesión hermética de las láminas a los elementos adyacentes
- Muy buena adhesión a las láminas habituales con barrera de vapor y a las capas base de cubierta
- Cierre hermético de aberturas
- Libre de agentes suavizantes y halógenos
- Calidad constante, DIN-estandarizada, que es controlada regularmente por instituciones independientes



Datos técnicos	Norma	Clasificación
Descripción del material		Lámina de LDPE autoadhesiva por una cara
Adhesivo de base		Dispersión de acrilato sin disolventes
SopORTE del adhesivo		Lámina de LDPE (verde)
SopORTE intermedio del adhesivo		Capa de poliéster
Papel de cobertura		Papel de silicona (marrón)
Poder adhesivo	DIN EN 1939	Aprox. 35 N / 25 mm
Espesor		Aprox. 0,32 mm (sin cobertura)
Capa de adhesivo		Aprox. 260 g / m ²
Resistencia a la temperatura		-40 °C a +100 °C
Resistencia al envejecimiento		Muy buena
Temperatura de trabajo		Desde -10 °C
Tolerancia dimensional	DIN 7715 T5 P3	Requisitos cumplidos
Tiempo de caducidad		1 año, seco y en el embalaje original
Temperatura de almacenamiento		+10 °C a +20 °C





ISO-TOP GUN EASY

DESCRIPCIÓN DE PRODUCTO

Pistola dosificadora ISO-TOP GUN EASY, realizada en plástico robusto de alta calidad y con regulador de dosificación grande, para manejo fácil y aplicación de espuma PUR en construcción. La empuñadura de goma asegura un agarre seguro. ISO-TOP GUN EASY es adecuado para todos los botes de espuma PUR disponibles en el mercado y para los botes de limpiador de PUR con rosca. Se suministra con 2 tubos de plástico y 2 boquillas depunta, para dosificaciones especiales.

ESPECIALMENTE ADECUADO PARA:

- ISO-TOP CLEANEX
- ISO-TOP ELASTIFLEX
- ISO-TOP THERMFOAM XL



ISO-TOP GUN

DESCRIPCIÓN DE PRODUCTO

Excelente pistola de dosificación ISO-TOP GUN, completamente recubierta con antiadhesivo, para aplicar espuma en bote PUR, con obturador cuádruple para un perfecto manejo y especialmente fácil ajuste de la aguja de dosificación, con función de parada final. La empuñadura y el gatillo engomados proporcionan una sujeción segura. ISO-TOP GUN está indicada para todas las espumas de bote PUR y todos los botes de limpieza PUR con rosca.

ESPECIALMENTE ADECUADO PARA:

- ISO-TOP CLEANEX
- ISO-TOP ELASTIFLEX
- ISO-TOP THERMFOAM XL



ISO-TOP PRESSFIX

DESCRIPCIÓN DE PRODUCTO

La pistola con tubo de aluminio ISO-TOP PRESSFIX con tuerca de unión de nailon y empuñadura engomada para una buena sujeción y un cómodo manejo. Especialmente concebida para la aplicación de adhesivos y selladores en bolsas de 600 ml.

ESPECIALMENTE ADECUADO PARA:

- ISO-TOP ACRYLSEAL F
- ISO-TOP FACADE SEAL
- ISO-TOP FLEX-ADHESIVE SP, WF y XP
- ISO-TOP SILICONE F & FT



ISO-TOP EASYPRESS

DESCRIPCIÓN DE PRODUCTO

La pistola manual con esqueleto metálico ISO-TOP EASYPRESS para la aplicación de adhesivos y selladores en cartuchos de plástico PE. Biela hexagonal a prueba de torsión con gancho de dirección integrado, avance automático y función de parada final.

ESPECIALMENTE ADECUADO PARA:

- ISO-TOP ACRYLSEAL F
- ISO-TOP FLEX-ADHESIVE PA
- ISO-TOP SILICONE F & FT



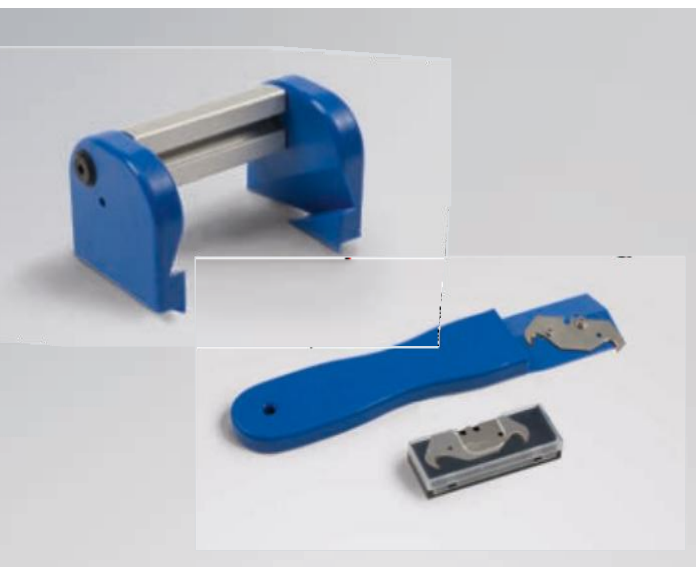
ISO-TOP EASYPRESS PRO

DESCRIPCIÓN DE PRODUCTO

ISO-TOP EASYPRESS PRO es una pistola manual de alta calidad para aplicar adhesivos y selladores en cartuchos de 310 ml. Pistola de media carcasa giratoria y fuerte bloque de empuje, empuñadura recubierta de goma y relación de transmisión de 17:1

ESPECIALMENTE ADECUADO PARA:

- ISO-TOP ACRYLSEAL F
- ISO-TOP FLEX-ADHESIVE PA
- ISO-TOP SILICONE F & FT



ISO-TOOL CLIP & CUT

DESCRIPCIÓN DE PRODUCTO

ISO-TOOL CLIP para una instalación previa rápida y sencilla del ISO-BLOCO ONE CONTROL (acabado con pinza de sujeción) sobre el marco de ventanas de PVC y aluminio. Nuestra cuchilla especial ISO-TOOL CUT para la configuración fiable de ángulos de ISO-BLOCO ONE CONTROL.

ESPECIALMENTE ADECUADO PARA:

ISO-BLOCO ONE CONTROL

SISTEMA DE SELLADO DE VENTANAS ISO³

HERMETICIDAD, AISLAMIENTO Y PROTECCIÓN CONTRA LAS INCLEMENCIAS, TODO EN UNO

Nuestro SISTEMA DE SELLADO DE VENTANAS ISO³ comprende diferentes láminas de conexión de ventanas para ahorrar tiempo en el sellado hermético, así como cintas de aislamiento PUR elásticas e impregnadas que, además de aislamiento térmico y acústico, protegen contra las inclemencias del tiempo. Además, disponemos de nuestros sistemas de instalación sobre muro y nuestras innovadoras cintas de sellado de juntas multifuncionales, que reúnen las tres funciones en un solo producto. El sistema se completa con selladores elásticos y espumas PUR en bote.



SISTEMA DE SELLADO DE FACHADAS ISO³

INNOVADOR SELLADO DE JUNTAS PARA FACHADAS, CUBIERTAS E INTERIORES

Las juntas de la fachada están expuestas a extremas condiciones meteorológicas y a presiones físicas de construcción. Los productos del SISTEMA DE SELLADO DE FACHADAS ISO³ son garantía de tranquilidad para el constructor. Ofrecen un sellado duradero, fiable y energéticamente eficiente de los elementos de construcción de la fachada.



SISTEMA DE SELLADO DE CONSTRUCCIÓN METÁLICA ISO^M

ÚNICO SISTEMA DE AISLAMIENTO APROBADO POR IFBS PARA LA CONSTRUCCIÓN METÁLICA

La formación de juntas en la construcción metálica está expuesta a numerosas dificultades climáticas y mecánicas, lo que hace necesaria una solución sistemática para el sellado de juntas que satisfaga las exigencias de física de la construcción, como el aislamiento térmico y acústico, la hermeticidad, la protección contra la humedad, los incendios y la resistencia a los cambios de temperatura.



SISTEMA DE SELLADO PARA CONSTRUCCIÓN EN MADERA ISO^U

EFICACES SOLUCIONES DE SELLADO PARA LA CONSTRUCCIÓN EN MADERA

Con nuestro SISTEMA DE SELLADO PARA CONSTRUCCIÓN EN MADERA ISO^U, el sellado de juntas de dilatación resulta sencillo y seguro, ya que nuestro sistema de productos de calidad comprobada compensan los movimientos de junta de forma segura y, al mismo tiempo, resultan ideales como protección contra la humedad y el vapor. Esto es de gran importancia, dadas las exigentes presiones a que se someten las juntas en las construcciones en madera.



SISTEMA DE AISLAMIENTO TÉRMICO ISO^E

EL SISTEMA DE SELLADO QUE AHORRA ENERGÍA

Nuestro SISTEMA DE AISLAMIENTO TÉRMICO ISO^E contiene todos los componentes de sellado necesarios para la unión sencilla y segura de los sistemas de aislamiento térmico en las aberturas del edificio y en sus salientes. Está especialmente concebido para una configuración fácil, segura y rápida del aislamiento térmico en ventanas y puertas y en la parte de la cubierta y el zócalo. De esta manera, el constructor puede cumplir de forma profesional y sin gran esfuerzo todas las exigencias de la física de construcción.



Use the blue technology.



DEPARTAMENTO COMERCIAL Y TÉCNICO

Miguel Muñoz

Teléfono: +34 638 02 74 35 (España)

miguelantonio@herrajeseuropeos.com